

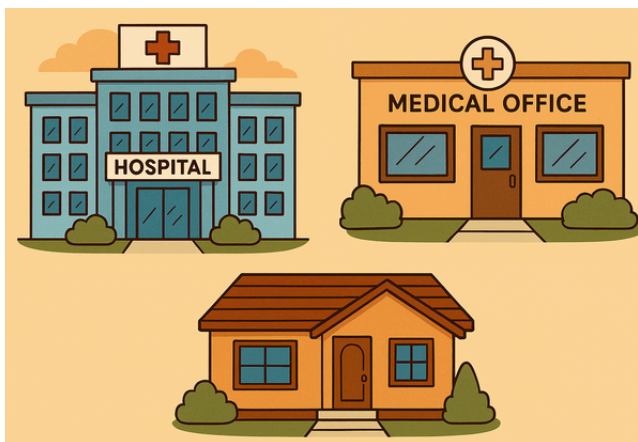
Chi è l'infermiere case manager?

Il Case Manager è un infermiere che accompagna il paziente lungo tutto il percorso assistenziale, garantendo continuità, coordinamento tra professionisti e centralità della persona.

Ha sviluppato conoscenze e competenze approfondite nelle patologie e nei percorsi terapeutici di cui si prende cura.

Dove puoi trovarci?

Negli ospedali dell'ASL Città di Torino.



Giornata Internazionale dell'infermiere
12 maggio

Evento 10 maggio 2026



ASL
CITTÀ DI TORINO

L'infermiere case manager



Il percorso di cura in cui l'infermiere ti può accompagnare

- **Presenza in carico al momento della diagnosi:**
- **Pianificazione di un percorso assistenziale personalizzato dal momento della diagnosi, al ricovero ospedaliero, alla dimissione e post dimissione:**
- **Coinvolgimento e collaborazione con un team multidisciplinare (medici, fisioterapisti, dietisti, ecc.):**
- **Accoglienza al ricovero in reparto e colloqui durante la degenza:**
- **Contatti telefonici e visite dopo la dimissione.**

Obiettivi

- ✓ **Coordinare il percorso**
- ✓ **Sostenere e accompagnare la persona**



Qual'è il valore aggiunto?

- **Continuità nel percorso assistenziale**
- **Promozione di un percorso di cura centrato sulla persona**
- **Sostegno per la persona assistita e i familiari**
- **Migliore comunicazione tra i servizi**

