

Chi è l'infermiere stomaterapista?

Lo stomaterapista è un infermiere specializzato (con master universitario) che si occupa della valutazione, cura e riabilitazione dei portatori di stomia intestinale e urinaria.

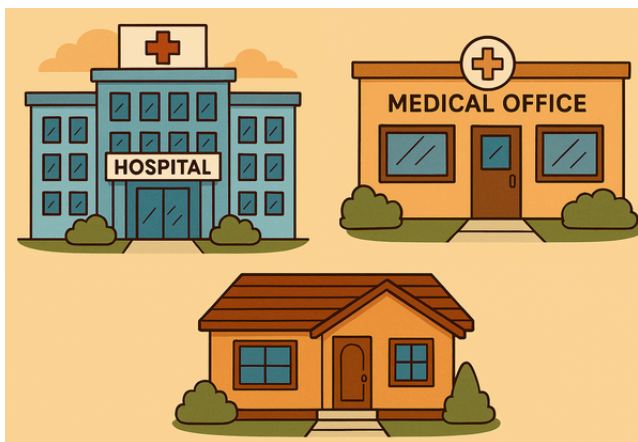


Dove puoi trovarci?



Negli ospedali dell'ASL
Città di Torino

San Giovanni Bosco
Maria Vittoria
Martini



Giornata Internazionale dell'infermiere
12 maggio

Evento 10 maggio 2026



ASL
CITTÀ DI TORINO

L'infermiere stomaterapista



Qual'è il suo ambito di competenza?

- Individuare insieme alla persona la sede ideale dove posizionare la stomia
- Accoglienza e presa in cura della persona e della sua rete sociale sin dalla fase pre-operatoria
- Educare la persona portatrice di stomia e il caregiver alla cura della stomia in autonomia
- Aiutare la persona a riprogettare la propria vita con una stomia (gestione immagine corporea, stili di vita, sport, alimentazione.....)
- Selezionare e scegliere il presidio più idoneo alla tipologia della stomia e della conformazione fisica
- Prevenire e trattare le complicanze della stomia
- Monitorare l'evoluzione della stomia nel tempo.

Obiettivo

Il suo obiettivo principale è quello di aiutare la persona portatrice di stomia a raggiungere la migliore qualità di vita

Qual'è il valore aggiunto?

- **Continuità nel percorso assistenziale;**
- **Promozione di un percorso di cura centrato sulla persona**
- **Sostegno per la persona assistita e i familiari**
- **Migliore comunicazione tra i servizi**