

## Cos'è il “Primary Nursing” e chi è l’infermiere di riferimento detto anche Primary?

Il Primary Nursing è un modello per l'erogazione dell'assistenza in cui un infermiere detto “Primary nurse” o “infermiere di riferimento” è responsabile del coordinamento delle cure di una persona assistita durante l'intero percorso di ricovero sia in ospedale sia in cure domiciliari.



Nei contesti di cura in cui la persona assistita e i familiari hanno un infermiere di riferimento durante tutto il periodo di ricovero o di presa in carico delle cure domiciliari.

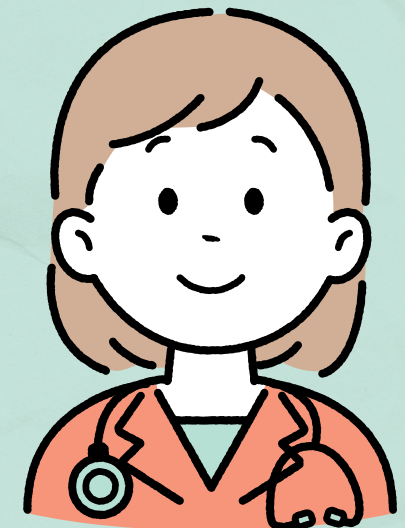


Giornata Internazionale dell'infermiere  
12 maggio

Evento 10 maggio 2026



## L'infermiere di riferimento



# come agisce l'infermiere di riferimento?

## PIANIFICAZIONE DELLE CURE

Pianificazione delle cure: definisce il percorso assistenziale della persona assistita, adattandolo alle sue necessità.

## EDUCAZIONE SANITARIA

Aiuta la persona e la sua famiglia a sviluppare conoscenze e capacità per gestire i problemi di salute e le terapie correlate.

## Coordinamento percorso assistenziale

Collabora con medici, infermieri di reparto, infermieri del territorio e di altre strutture, fisioterapisti, logopedisti, assistenti sociali e altri specialisti, sia durante il ricovero, sia in fase di dimissione nell'ottica della continuità assistenziale



**ASL**  
CITTÀ DI TORINO

I suoi obiettivi sono:

- ✓ Favorire la continuità delle cure.
- ✓ Rimanere di riferimento per la persona assistita e la famiglia personalizzando l'assistenza.
- ✓ La relazione tra i sanitari, l'assistito e le sue persone di riferimento.

## Dove puoi trovare gli infermieri di riferimento?

Nei reparti ospedalieri  
dell'ASL Città di Torino e nei  
servizi di Cure Domiciliari.

