

Quando si può usare?

Assistenza durante esami diagnostici e procedure invasive (broncoscopie, esofagogastroduodenoscopia, colonscopie, medicazioni, ecocardiografia transesofagea, posizionamento accessi venosi e arteriosi...);

Come strumento complementare e integrativo alla terapia farmacologica;

Attività quotidiane di assistenza infermieristica;

Gestione di sintomi (nausea, vomito, stipsi...);

Riabilitazione funzionale,
Rieducazione terapeutica.



È sicura? Sì, è una metodica utilizzata da operatori sanitari formati, in aggiunta ai trattamenti sanitari.

COME FUNZIONA?

Il professionista sanitario utilizza il potere delle parole per valorizzare la naturale capacità di immaginare che ciascuno possiede, aiutando la persona a gestire in modo più consapevole le proprie risposte fisiche ed emotive e consentendole di affrontare la procedura in modo più confortevole.

Giornata Internazionale dell'infermiere
12 maggio

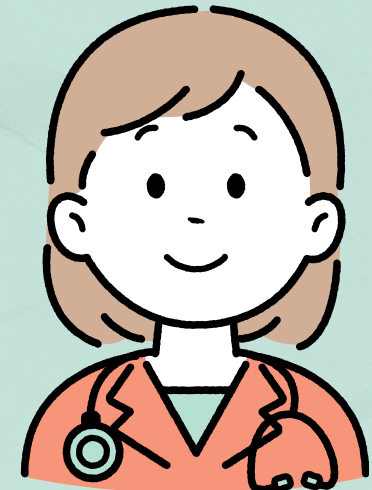
Evento 10 maggio 2026



ASL
CITTÀ DI TORINO

L'infermiere esperto in

comunicazione ipnotica



La comunicazione ipnotica

- La comunicazione

La comunicazione è il cuore pulsante di ogni relazione umana, ma quando si tratta di salute diventa un ponte fondamentale tra il paziente e l'operatore sanitario.

- cos'è la comunicazione ipnotica?

La comunicazione ipnotica è un modo di comunicare che, attraverso il linguaggio, il tono di voce e le immagini mentali, favorisce il rilassamento, la collaborazione tra operatore e paziente e una migliore gestione di ansia, dolore e stress, facilitando una partecipazione più attiva e serena al percorso di cura.



obiettivo

L'obiettivo della comunicazione ipnotica è promuovere il benessere del paziente durante la procedura sanitaria, valorizzando le sue risorse personali a sostegno della qualità dell'esperienza assistenziale.

È un approccio scientifico, rispettoso e non invasivo.



Progetto realizzato da: Antonella Terriotti, studentessa del Corso di Laurea in Infermieristica - ASL "Città di Torino", 3° anno. Tutor: Giuditta Bunetta, infermiera SC Cardiologia 2, Ospedale Giovanni Bosco de l'ASL Città di Torino. Con la supervisione degli infermieri esperti di comunicazione ipnotica de l'Ospedale San Giovanni Bosco del'ASL Città di Torino.

come funziona?

Il professionista sanitario utilizza il potere delle parole per valorizzare la naturale capacità di immaginare che ciascuno possiede, aiutando la persona a gestire in modo più consapevole le proprie risposte fisiche ed emotive e consentendole di affrontare la procedura in modo più confortevole.

