



L'infermiere case manager

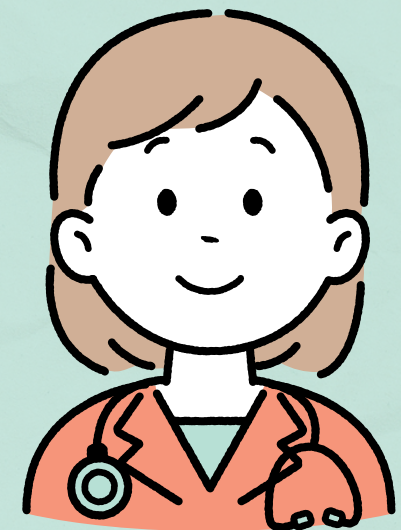
Chi è l'infermiere case manager?

Il Case Manager è una figura infermieristica che accompagna il paziente lungo tutto il percorso assistenziale, garantendo continuità, coordinamento tra professionisti e centralità della persona.



qual'è il valore aggiunto dell'infermiere case manager?

- **Continuità nel percorso assistenziale;**
- **Promozione di un percorso di cura centrato sulla persona**
- **Sostegno per la persona assistita e i familiari**
- **Migliore comunicazione tra i servizi**



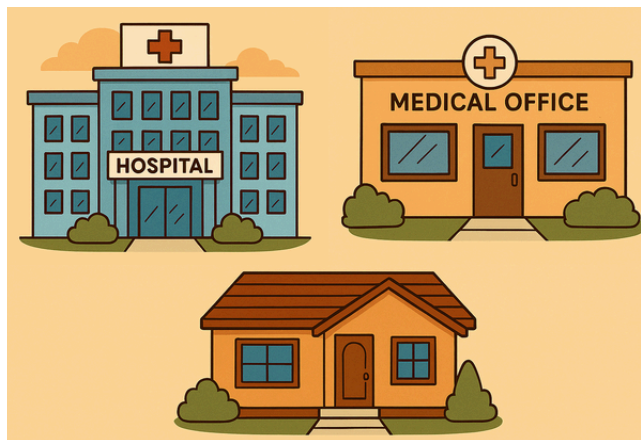
Il percorso di cura in cui l'infermiere ti può accompagnare

- Presa in carico al momento della diagnosi;
- Pianificazione di un percorso assistenziale personalizzato dal momento della diagnosi, al ricovero ospedaliero, alla dimissione e post dimissione;
- Coinvolgimento e collaborazione con un team multidisciplinare (medici, fisioterapisti, dietisti, ecc.);
- Accoglienza al ricovero in reparto e colloqui durante la degenza;
- contatti telefonici e visite dopo la dimissione.



ASL
CITTÀ D' TORINO

Coordinare, sostenere, accompagnare: il valore della cura che continua



E' un infermiere che ha sviluppato conoscenze e competenze approfondite nelle patologie e nei percorsi terapeutici delle persone che si prende in cura

