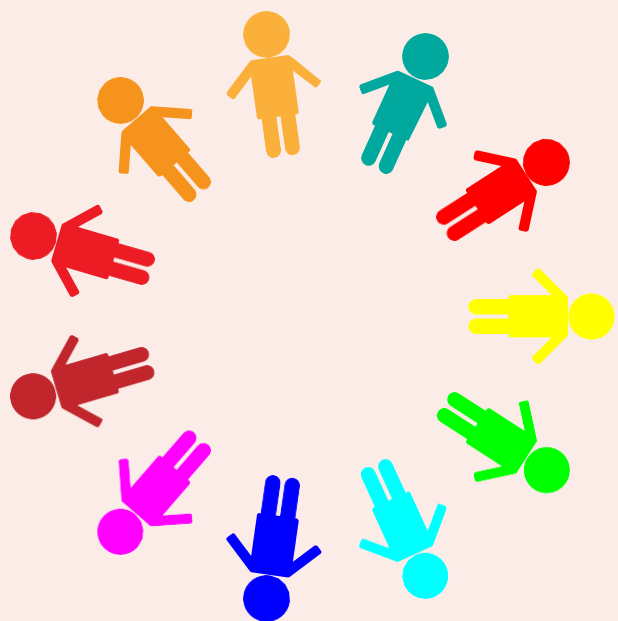


UNA RETE CHE ASCOLTA, COORDINA E RISPONDE AI TUOI BISOGNI



COME INVIARE LE RICHIESTE?

APRIRE UN TICKET
ACCEDENDO AL SEGUENTE LINK:
<https://ocean.aslcittaditorino.it>

CONSERVA
IL NUMERO DEL TICKET:
TI SERVIRÀ
PER OGNI INFORMAZIONE
SULLO STATO
DELLA PRATICA

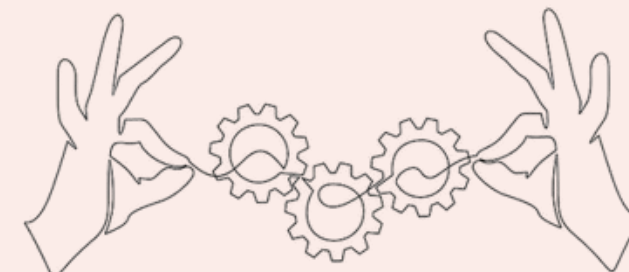
COME CONTATTARCI?

È POSSIBILE CONTATTARE
IL CALL CENTER
DELLA COT PROTESICA E INTEGRATIVA
DAL LUNEDÌ AL VENERDÌ
DALLE ORE 9:00 ALLE ORE 13:00
AI SEGUENTI RECAPITI TELEFONICI:
011.5664453
011.2403209



Centrale
Operativa
Territoriale

Protesica
&
Integrativa



COT
PROTESICA &
INTEGRATIVA

SSD
PROTESICA &
INTEGRATIVA

COS'E' L'ASSISTENZA PROTESICA?

INSIEME DELLE PRESTAZIONI EROGABILI DAL SERVIZIO SANITARIO NAZIONALE CHE COMPORTANO LA FORNITURA DI PROTESI, ORTESI E AUSILI TECNOLOGICI IN AMBITO RIABILITATIVO-ASSISTENZIALE, VOLTO ALLA PREVENZIONE, ALLA CORREZIONE O ALLA COMPENSAZIONE DI MENOMAZIONI O DISABILITÀ.

È NECESSARIA LA PRESCRIZIONE DEI MEDICI DEL SSN O DEI MEDICI DI MEDICINA GENERALE / PEDIATRI DI LIBERA SCELTA.

COS'E' L'ASSISTENZA INTEGRATIVA?

È L'EROGAZIONE DI DISPOSITIVI MEDICI (pannoloni, cateteri, cannule, medicazioni, presidi per diabetici, ...) E DI ALIMENTI PARTICOLARI (prodotti senza glutine, aproteici, latte artificiale).

NECESSARIA PRESCRIZIONE

PER INFORMAZIONI:

<https://www.aslcittaditorino.it/servizi/assistenza-protetica-integrativa/>

COSA FA LA COT PROTESICA & INTEGRATIVA?

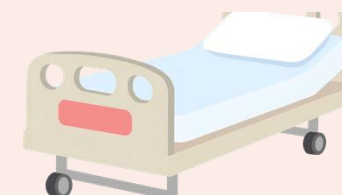
- PRENDE IN CARICO RICHIESTE INERENTI L'ASSISTENZA PROTESICA ED INTEGRATIVA PER TUTTI I CITTADINI RESIDENTI NEL TERRITORIO DELL'ASL CITTÀ DI TORINO O IN POSSESSO DI DOMICILIO SANITARIO (PREVIA AUTORIZZAZIONE DELL'ASL DI RESIDENZA)
- GARANTISCE LA CONTINUITÀ OSPEDALE-TERRITORIO, FAVORENDO L'APPROVVIGIONAMENTO DI AUSILI ESSENZIALI PER LA DIMISSIONE OSPEDALIERA

QUALI SONO GLI ATTORI?

- COORDINATORE INFERMIERISTICO
- INFERMIERE DI FAMIGLIA E COMUNITÀ
- PERSONALE AMMINISTRATIVO

CON CHI COLLABORA

- MMG/PLS
- SERVIZI TERRITORIALI AZIENDALI ED EXTRA AZIENDALI
- SERVIZI OSPEDALIERI AZIENDALI ED EXTRA AZIENDALI



L'IFeC NELLA COT PROTESICA E INTEGRATIVA

INTERVIENE E FACILITA IL FLUSSO DELLE COMUNICAZIONI ALL'INTERNO DELL'EQUIPE STESSA, TRA I SERVIZI TERRITORIALI ED OSPEDALIERI AZIENDALI ED EXTRA AZIENDALI