



Allegato C

PIANO DI ORGANIZZAZIONE ASL Città di Torino

Torino, 01/08/2024

LEGENDA

DIREZIONE AZIENDALE

DIPARTIMENTO

STRUTTURA COMPLESSA

STRUTTURA SEMPLICE IN STAFF
E
STRUTTURA SEMPLICE DIPARTIMENTALE

STRUTTRA SEMPLICE AFFERENTE A SC

SERVIZIO AZIENDALE – CENTRO DI
RIFERIMENTO

COORDINAMENTO

CENTRALE OPERATIVA

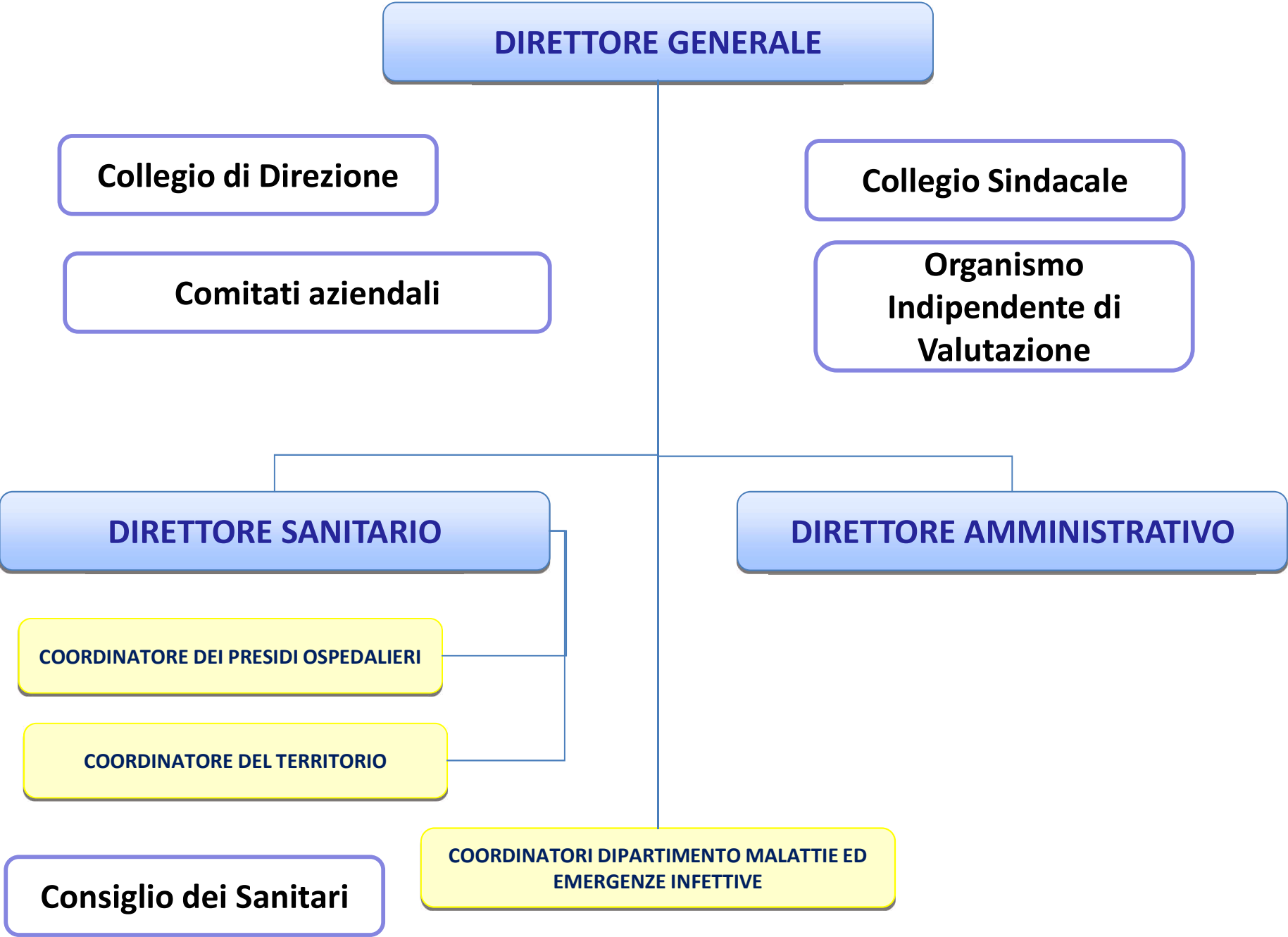
STRUTTURA DI ALTRA AZIENDA SANITARIA

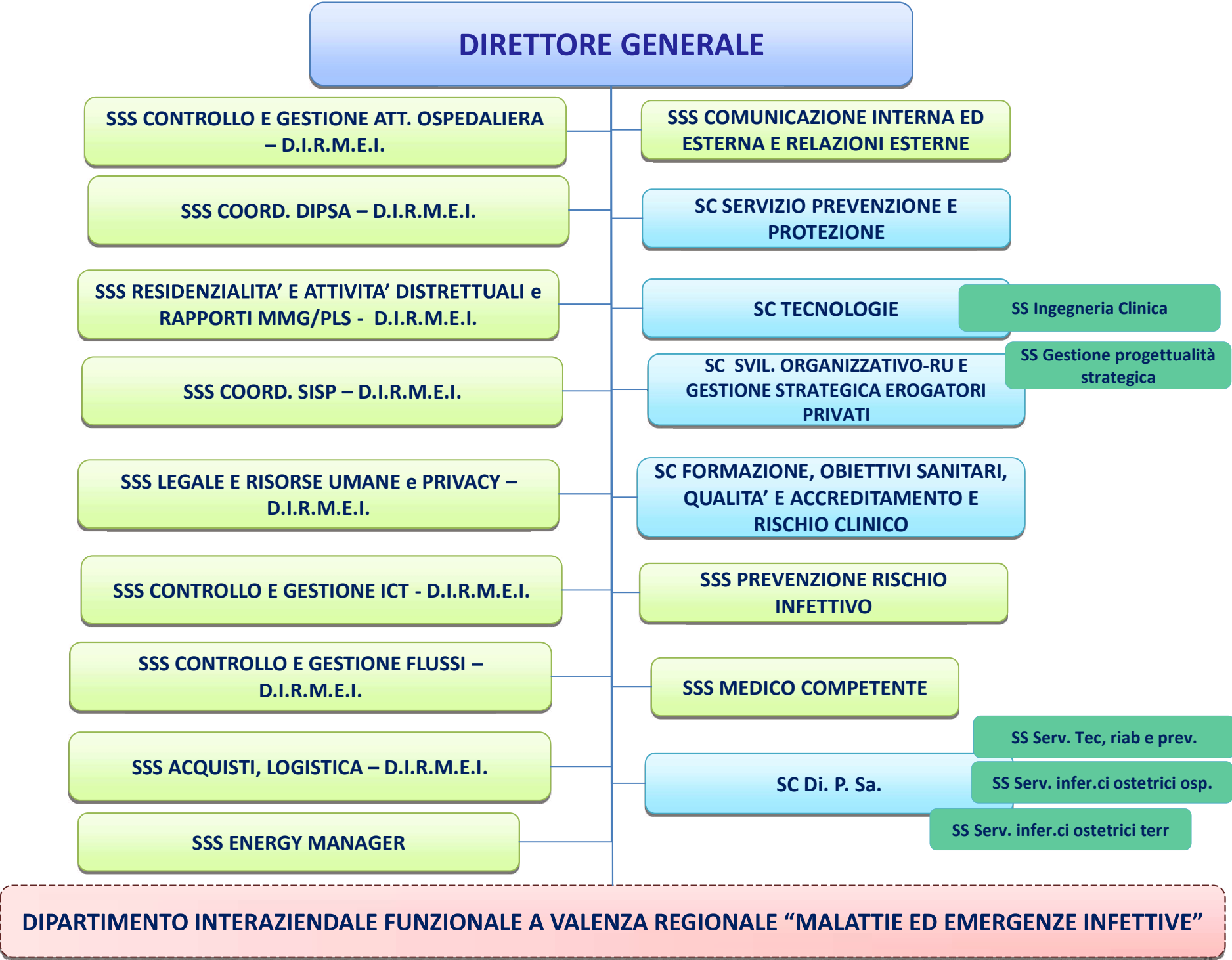
ORGANISMO DELL’AZIENDA

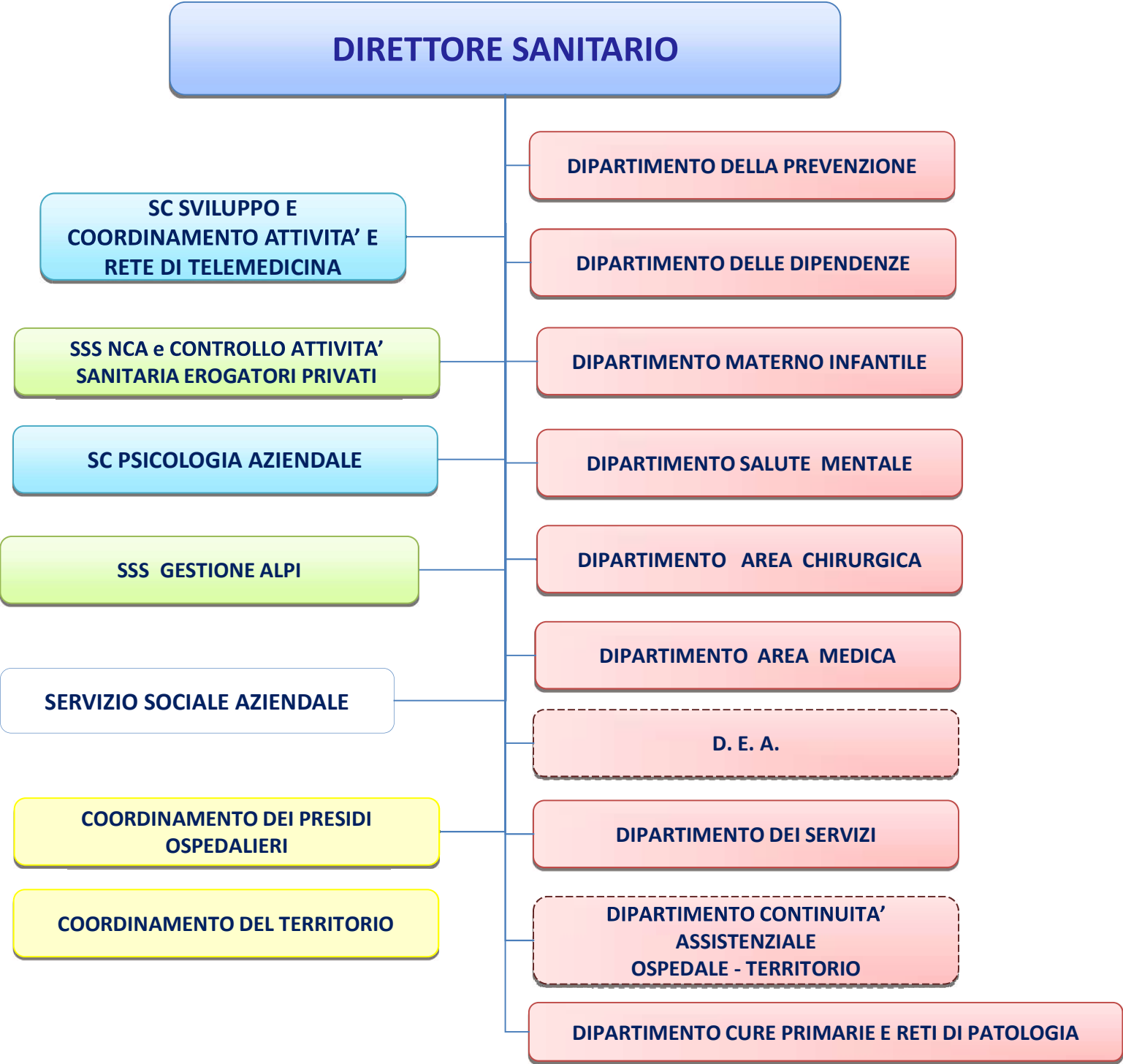
———— VETTORE DI AFFERENZA STRUTTURALE

----- VETTORE DI AFFERENZA FUNZIONALE

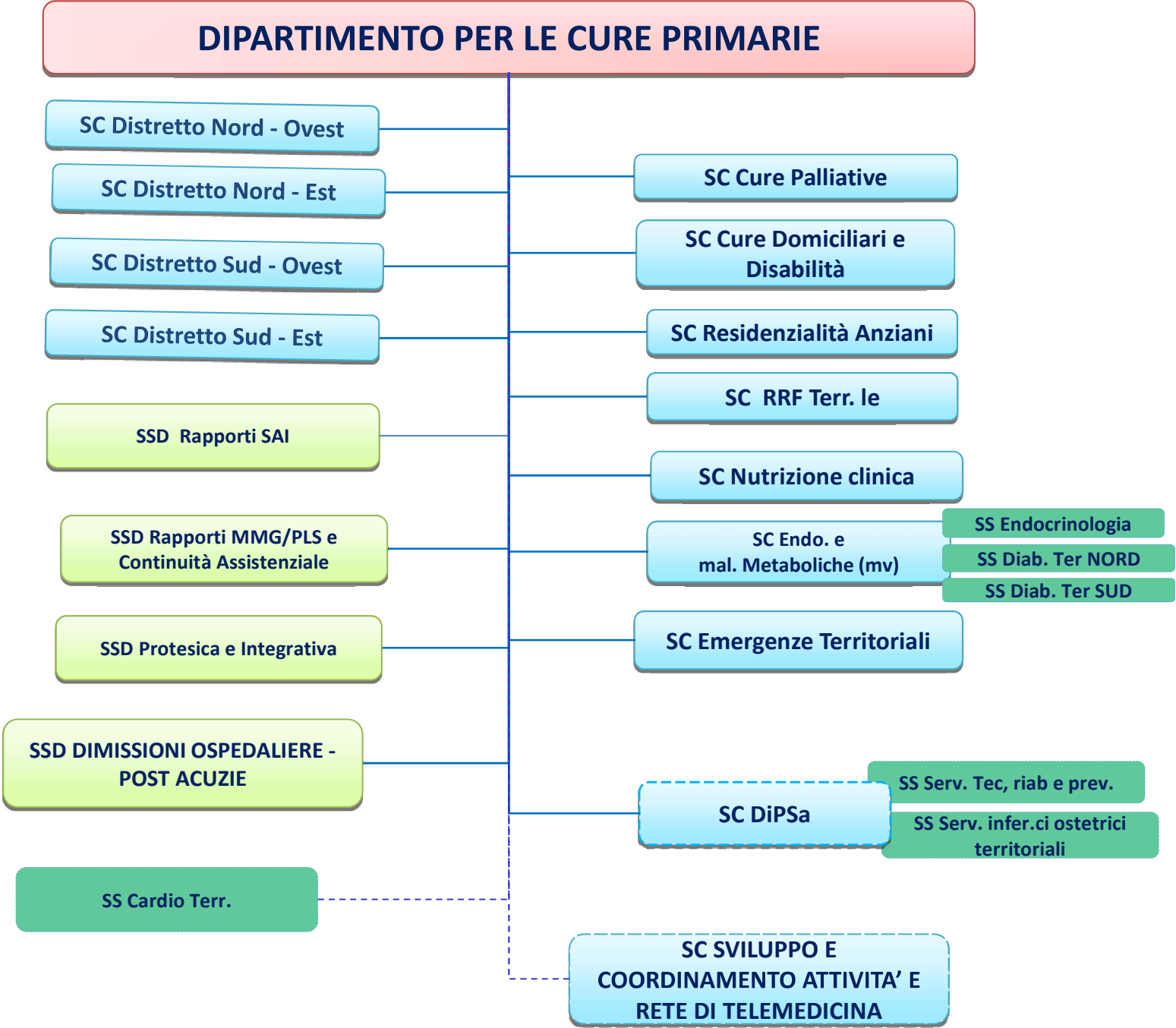
AFFERENZA FUNZIONALE

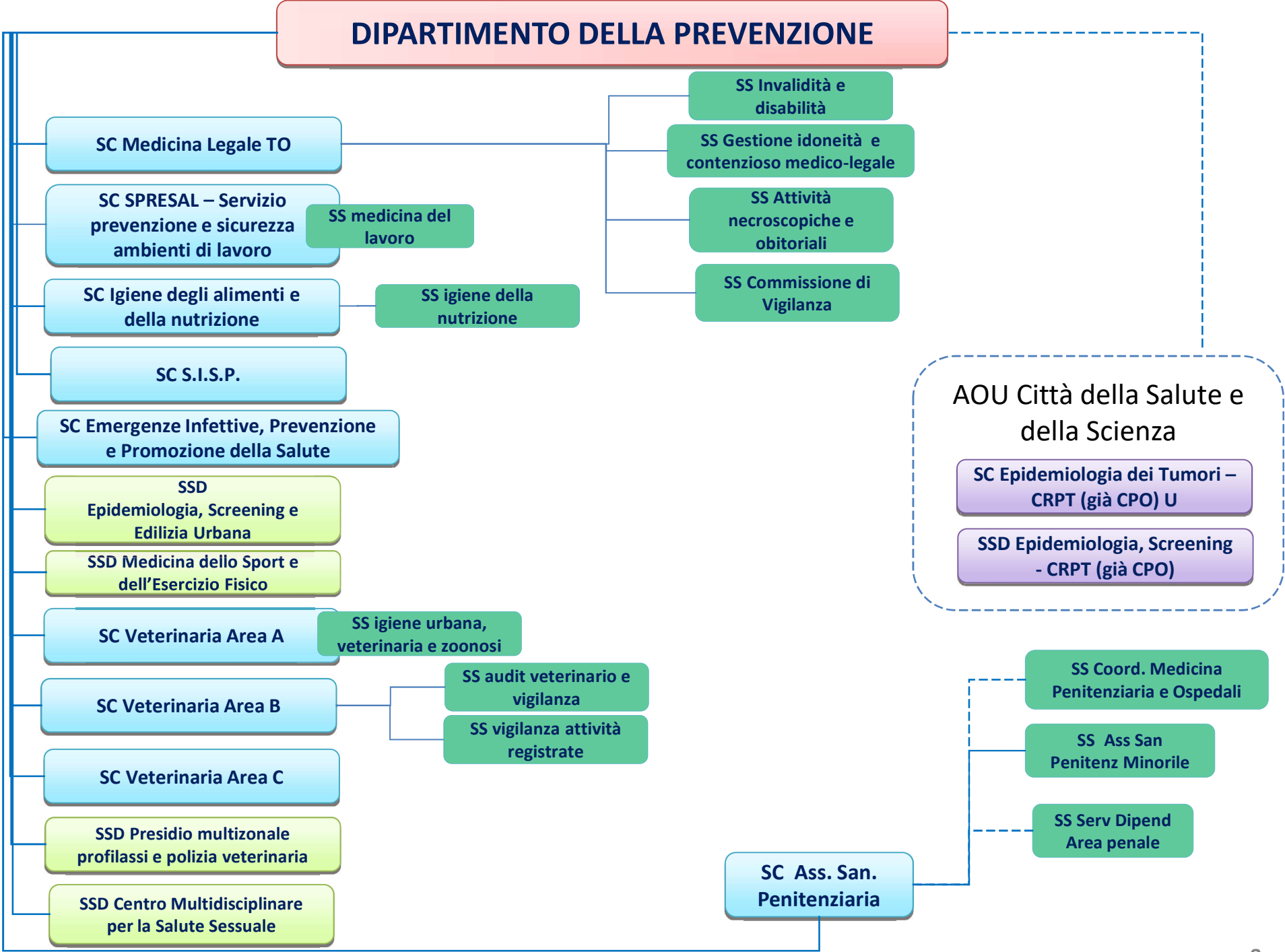


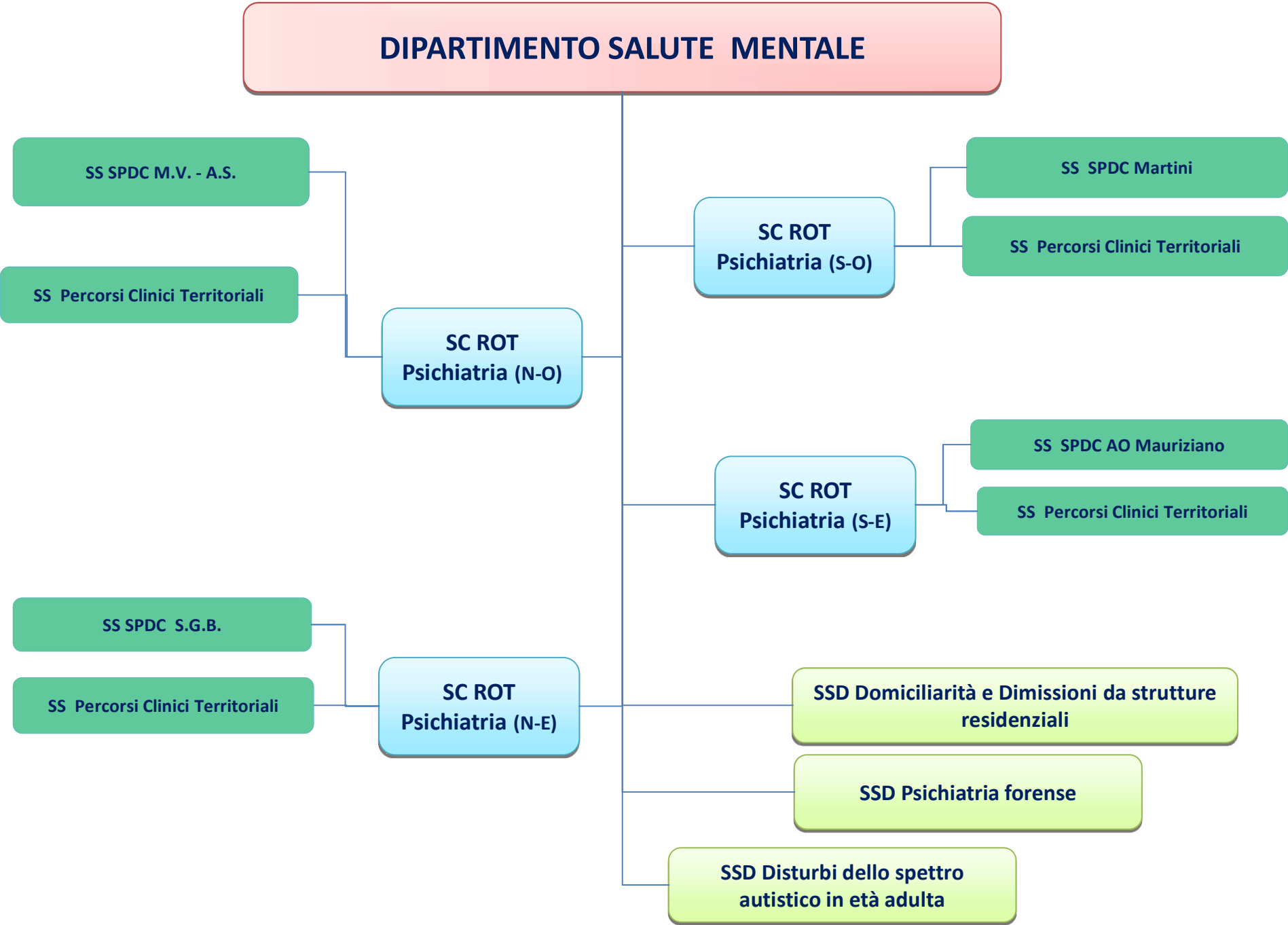


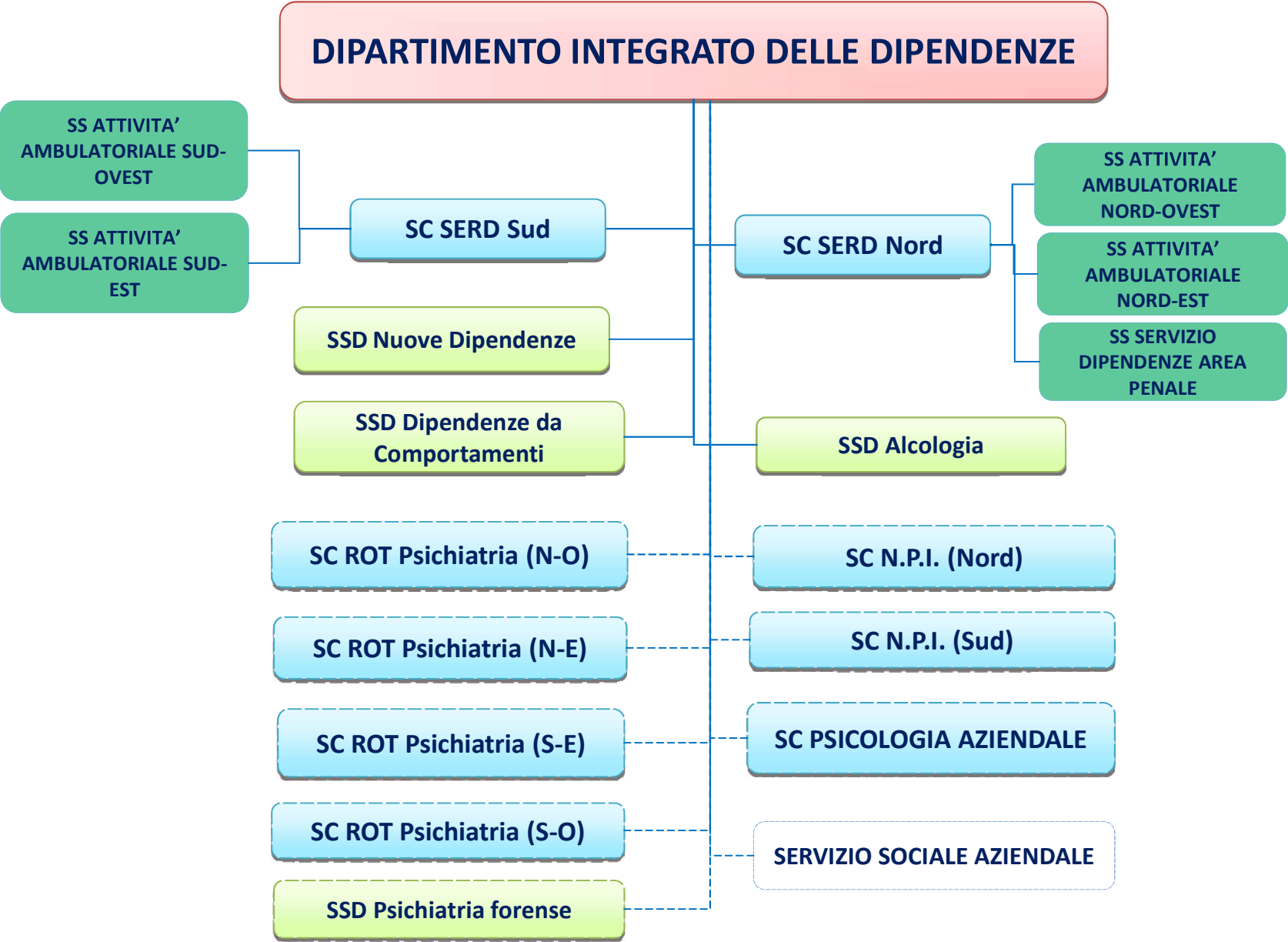


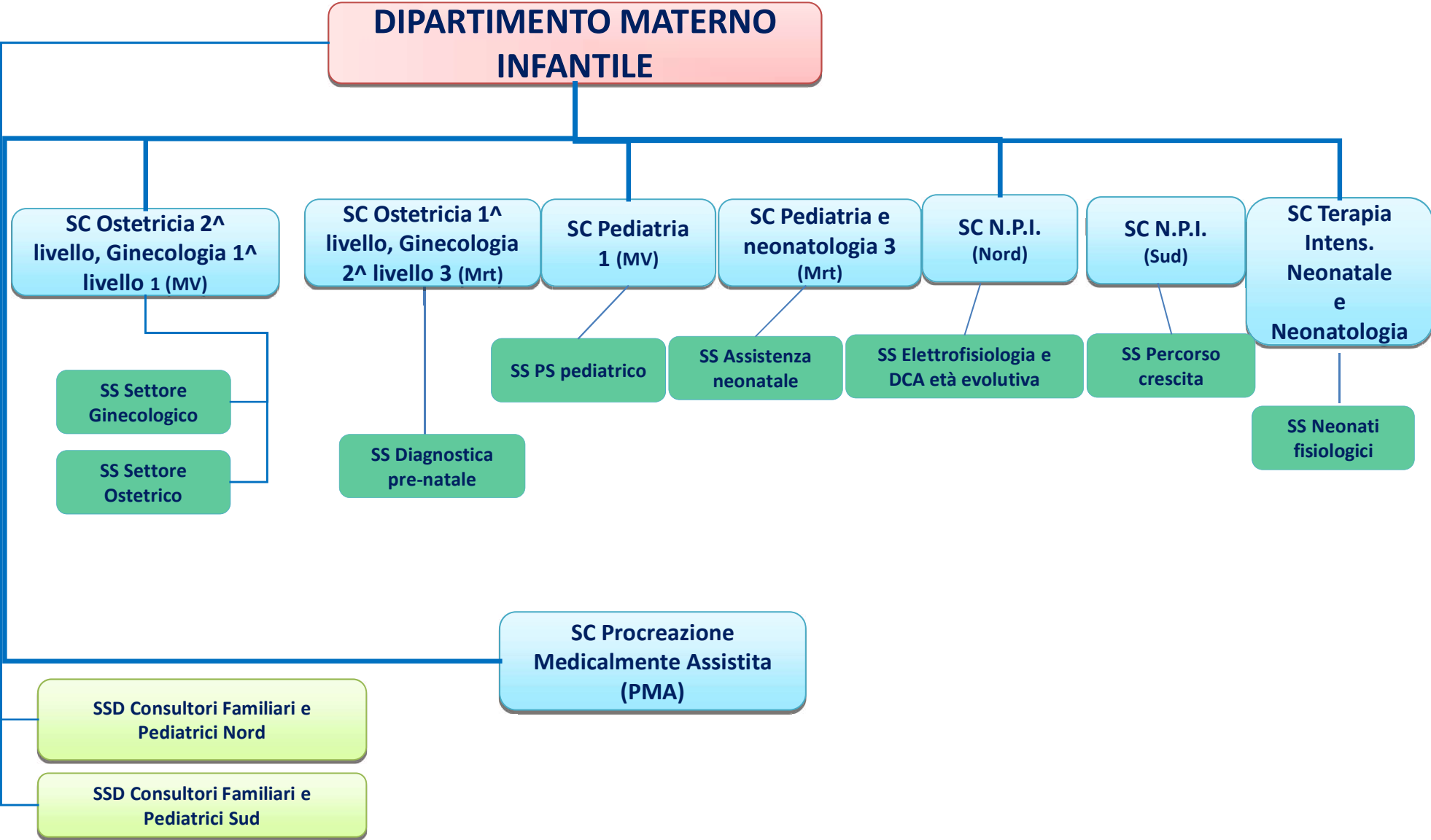


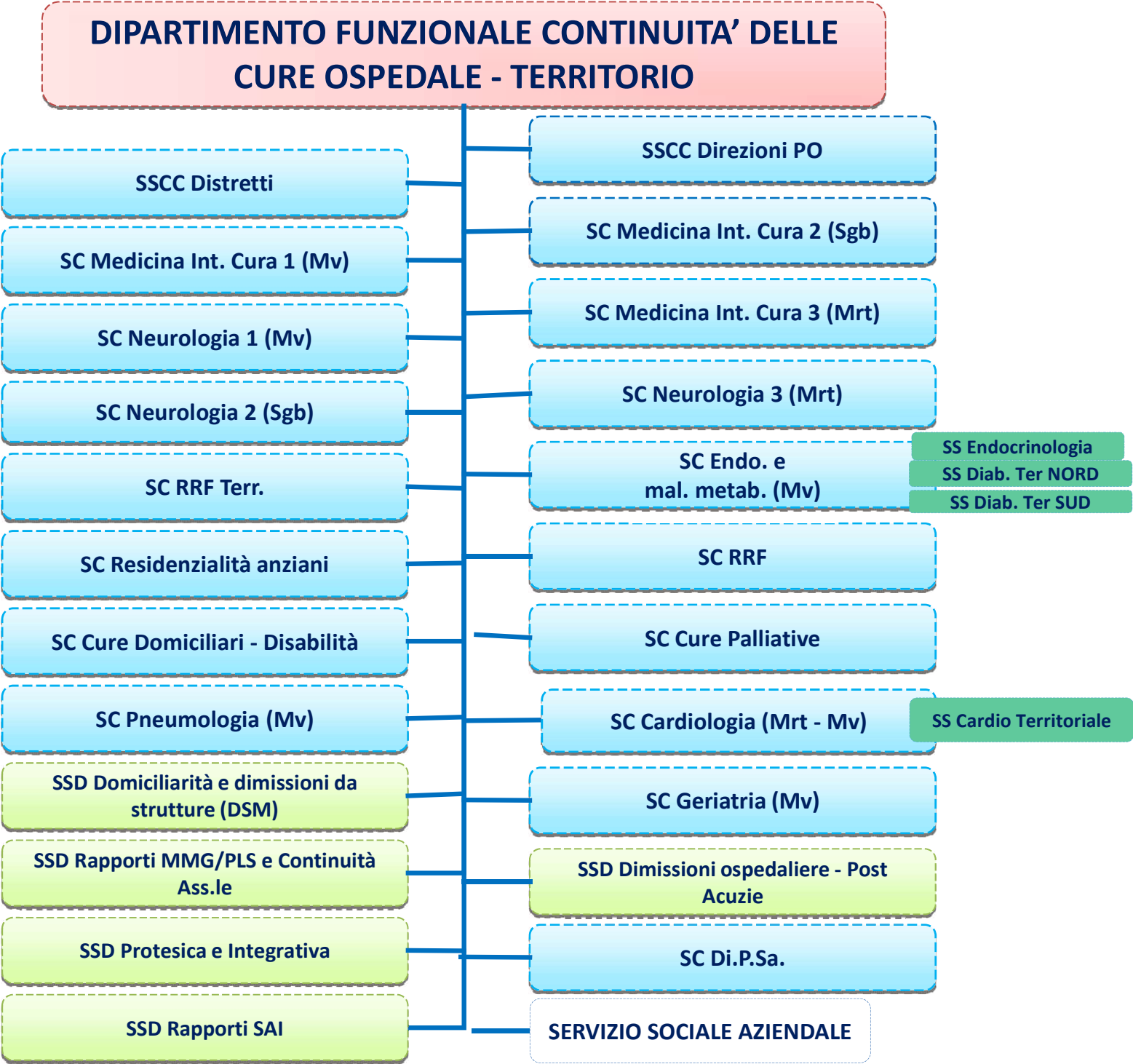




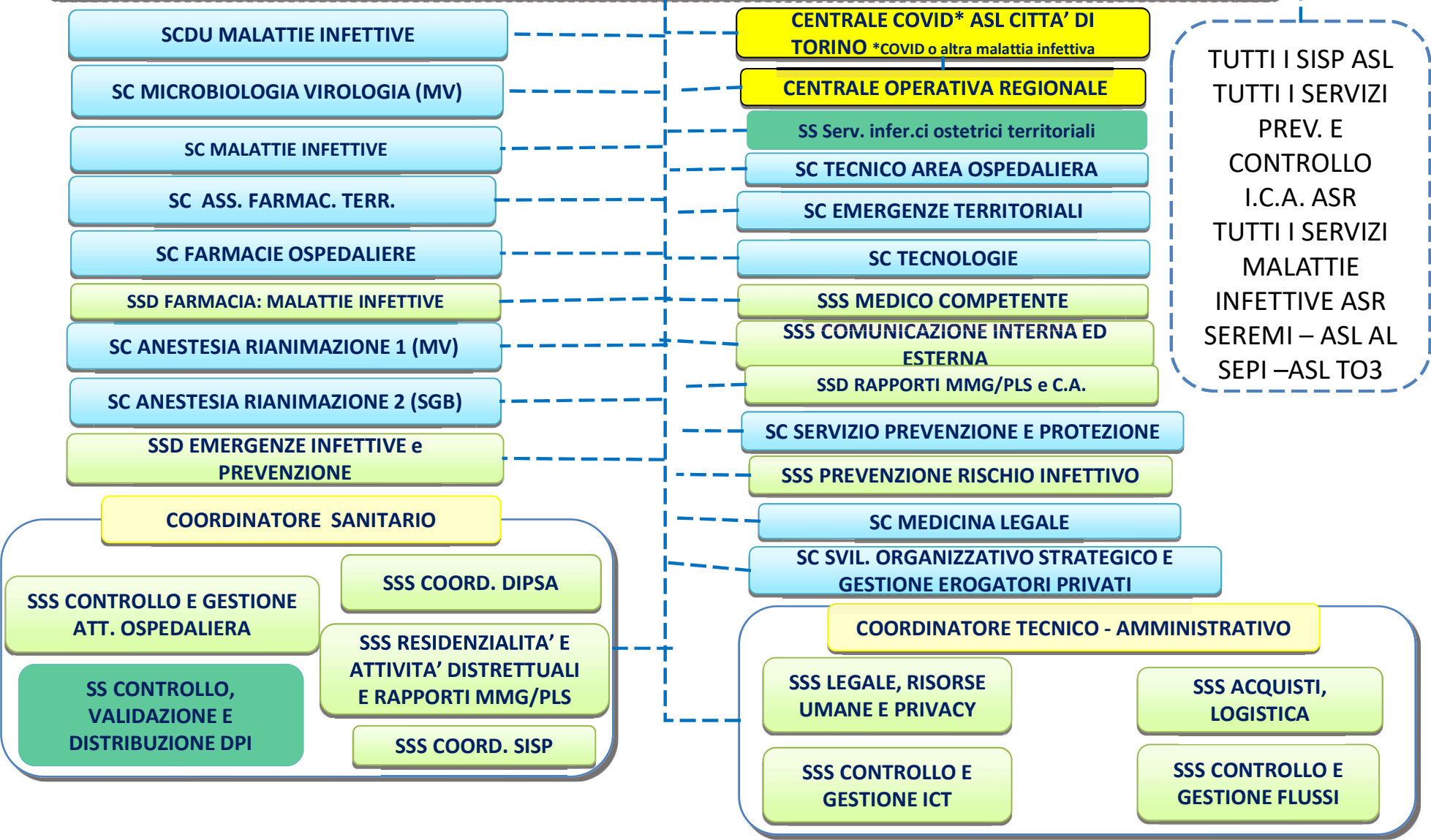






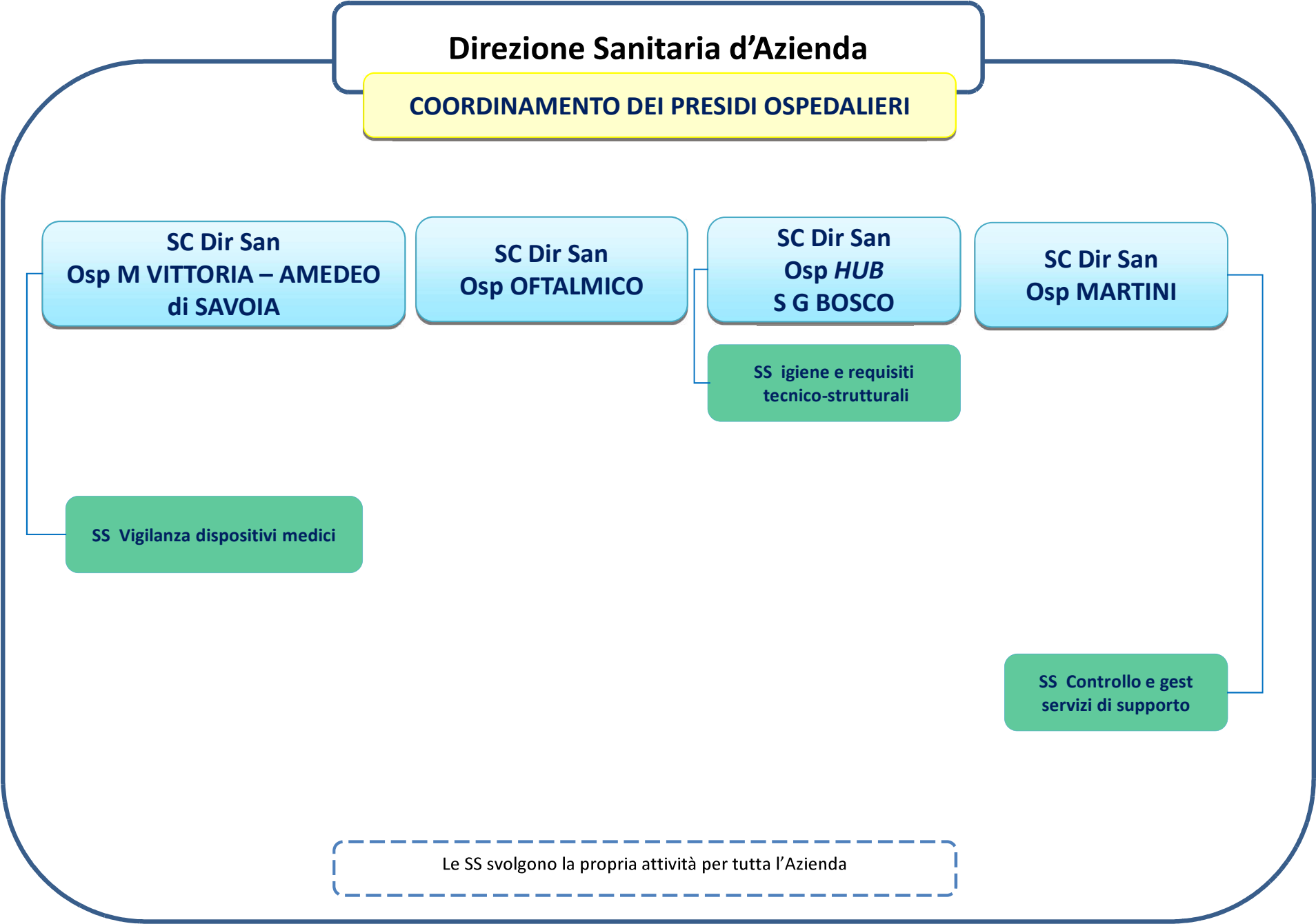


DIPARTIMENTO INTERAZIENDALE FUNZIONALE A VALENZA REGIONALE
“MALATTIE ED EMERGENZE INFETTIVE”

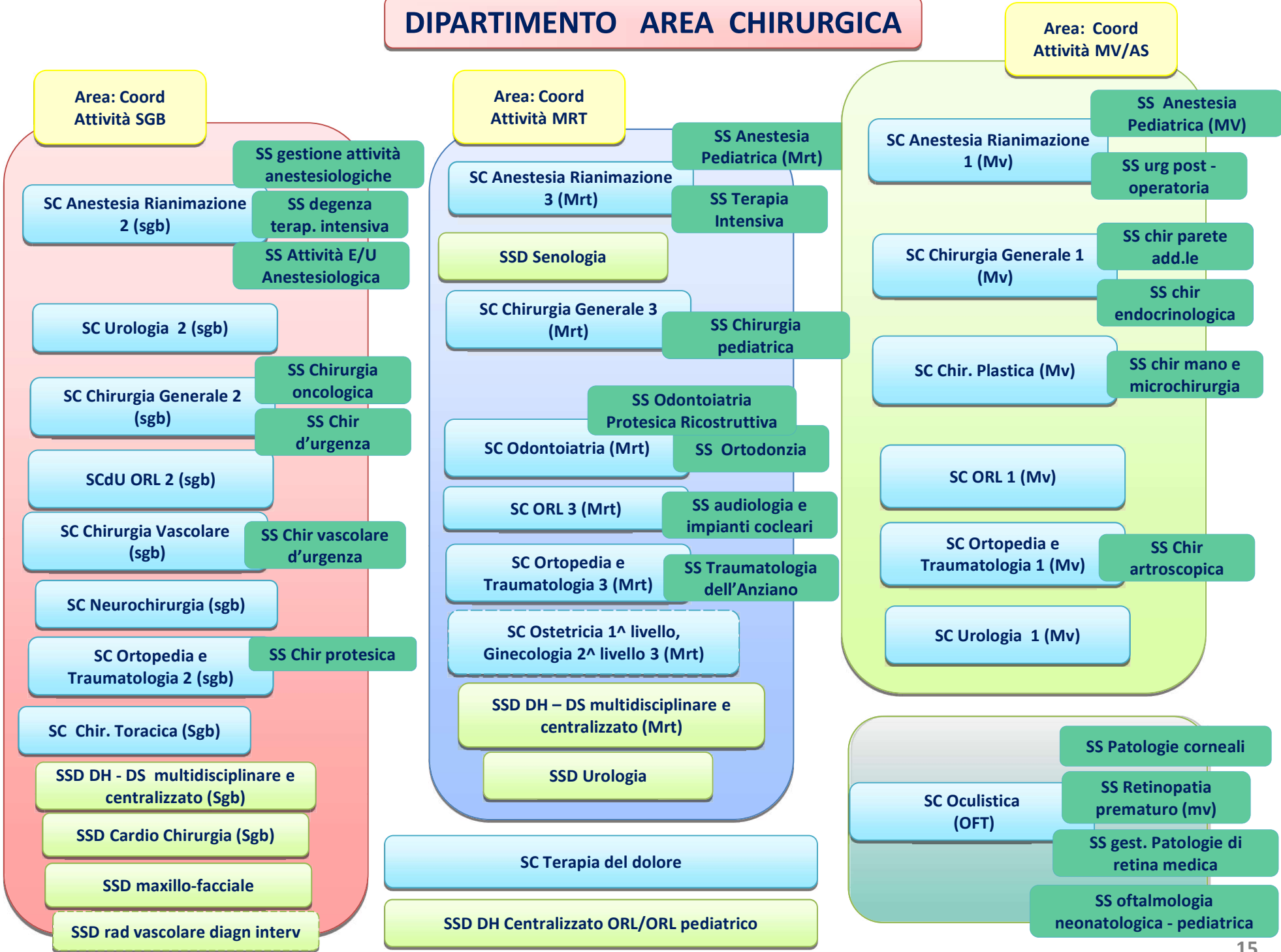


In correlazione con: DS di Presidio ASO e ASL, Direzioni Distretti ASL, USCA, Dip. Interaziendale 118 della Regione Piemonte, Laboratori di diagnostica delle ASR, Gruppo regionale sorveglianza, prevenzione, controllo ICA, Comitati Tecnici per la Lotta alle Infezioni Ospedaliere (C.I.O.) e altre strutture delle Aziende Sanitarie coinvolte nella gestione emergenziale (DEA/PS, T.I., ecc..).

E' previsto un elenco di consulenti scientifici del Dipartimento che opereranno volontariamente e gratuitamente, scelti per il rilievo delle competenze nelle materie di riferimento, su proposta del Direttore del Dipartimento e su ratifica del Comitato di Dipartimento a maggioranza semplice.



DIPARTIMENTO AREA CHIRURGICA



DIPARTIMENTO AREA MEDICA

