

1 – PROVA PRATICA

Il Candidato prenda visione della planimetria di progetto di una Centrale di Sterilizzazione: ALLEGATO 1

e proceda alla disamina dei principali aspetti funzionali e progettuali:

- percorsi e funzionalità, coerenti con i requisiti di accreditamento
- specifiche di indirizzo per le principali componenti impiantistiche
- tipologie e specifiche delle principali apparecchiature biomediche necessarie

Handwritten signatures and initials in the bottom left corner of the page. There are four distinct marks: a large, stylized signature, a smaller signature, and two sets of initials.



LEGENDA			
	Steelco Article Code	Steelco Article Short Description	Q.ty
1	Double basin	Base unit L=1500, double large basins	1
2	US 46	Base unit L1000mm, Small Ultrasonic cleaner	1
3	DS 610/2 SL	Washer Disinfector	2
4	DS 610/2 SL	Existing Washer Disinfector	1
5	PT2P610SL	Pass Through	1
6	VS2/2 G2	Steam sterilizer	1
7	VS8/2 DX G1.5	Steam sterilizing 8 STU DX	1
8	VS8/2 SX G1.5	Steam sterilizing 8 STU SX	1
9	PT/2 VS8 G1.5	Pass Through	1
10	Packing table	Packing table 1800x900x900 mm	3
11	Single basin	Sink unit L=1500, single small basin	1
12	MOBILE TROLLEY	MOBILE OPEN STORAGE AND TRANSPORTATION 1000X600X1800H	2
13	PASS WINDOW	Pass through window	1
14	TABLE	PC station	2
15	PASS THROUGH CABINETS	Pass through cabinets for trolley L=1500	1
16	Pass Through containers	Pass Through Containers	1

Handwritten signatures and initials at the bottom left of the page.

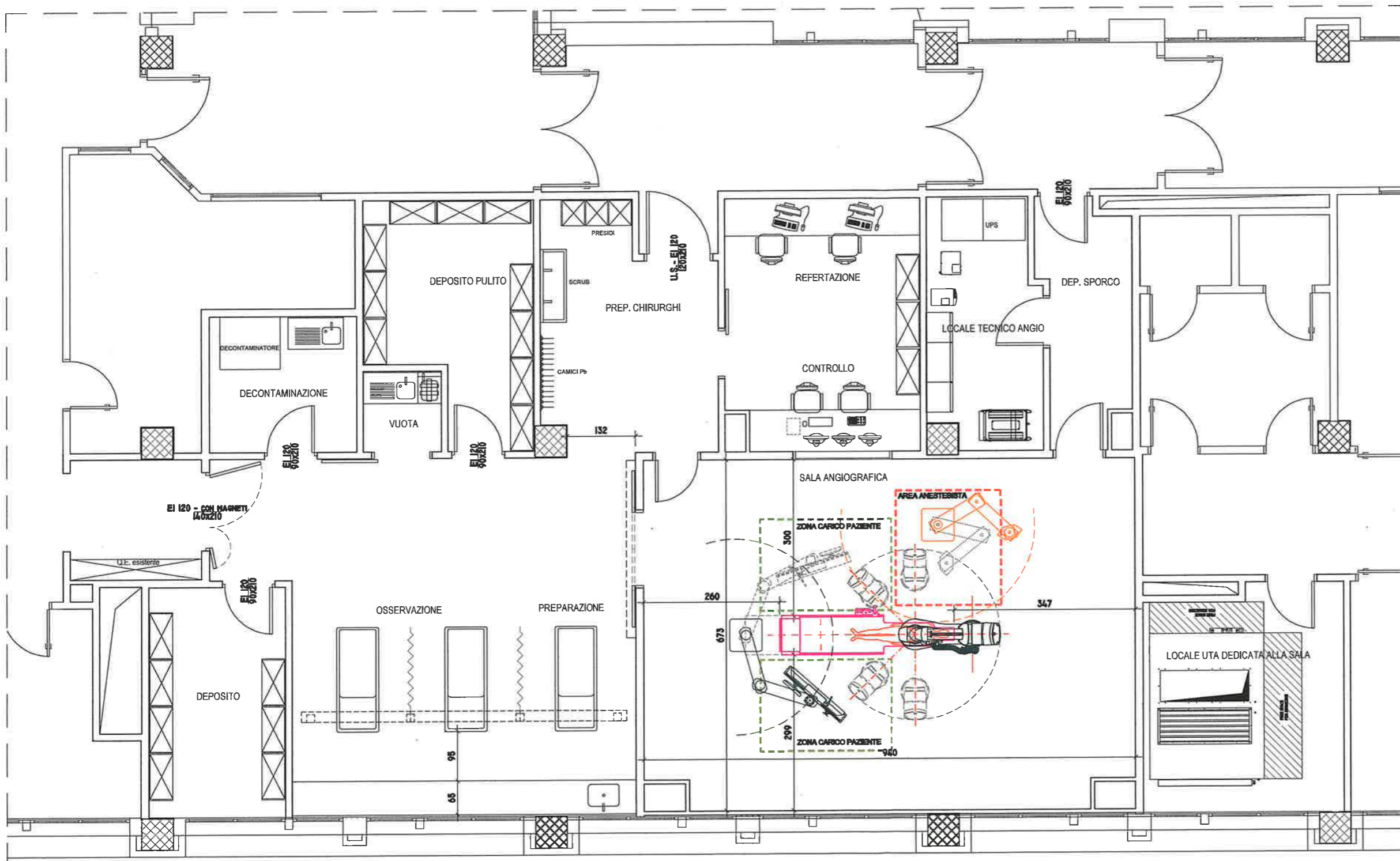
2 – PROVA PRATICA

Il Candidato prenda visione della planimetria di progetto per la realizzazione di una Sala Operatoria dotata di Angiografo Digitale Vascolare (c.d. Sala Ibrida):
ALLEGATO 2

e proceda alla disamina dei principali aspetti funzionali e progettuali:

- percorsi e funzionalità, coerenti con i requisiti di accreditamento
- specifiche di indirizzo per le principali componenti impiantistiche
- tipologie e specifiche delle principali apparecchiature biomediche necessarie





ALPHENIX CORE + Tabella dimensioni/pesi

N°	Unità	Dimensioni esterne (mm)			Peso (Kg)
		larghezza	lunghezza	altezza	
1	CAS-880A	Stativo a terra + base			1480
2	Tavolo cateterismo (piastra fissaggio compresa)				720
3,4	MSI-02A/04 + MSR-14L	Monitor a soffitto + binari			400
5	CAS-880A CABINET	572	510	2312	110
	Armadio controllo stativo				
6	XTBP-8100G	760	510	2312	450
	Armadio potenza generatore				
7	XTP-8100G	572	510	2312	400
	Armadio potenza sistema				
9	Scambiatore Calore Tubo RX	400	370	450	42
10	DFP-8000D computer				147
11	Console di comando (su scrivania)				
12	CAS-880A CCB	250	310	600	50
	Controllo stativo console				
13	Coolant Circulator	320	500	600	
14	Elettronica Monitor	600	760	1000	

Condizioni elettriche operative

ALIMENTAZIONE DEL SISTEMA
 LINEA TRIFASE 380V (+/- 10%) - 100kVA INTERRUTTORE 160A

Condizioni termiche operative

Locale	temperatura	umidità	calore prodotto
1 Sala esami	10/35 °C	30/70%	Trascurabile
2 Locale tecnico	22 °C (19/28)	35/70%	9,5 kW (massimo)

CANON MEDICAL SYSTEMS S.R.L.
 Dir. Gen. e Amm. 00148 Roma - Via Carlo Veronesi, 58
 Tel. +39 06 520771 - Fax. +39 06 5205879
 Servizio Tecnico Tel. +39 06 52077.208 - Fax. +39 06 5204739

Handwritten signatures and initials.

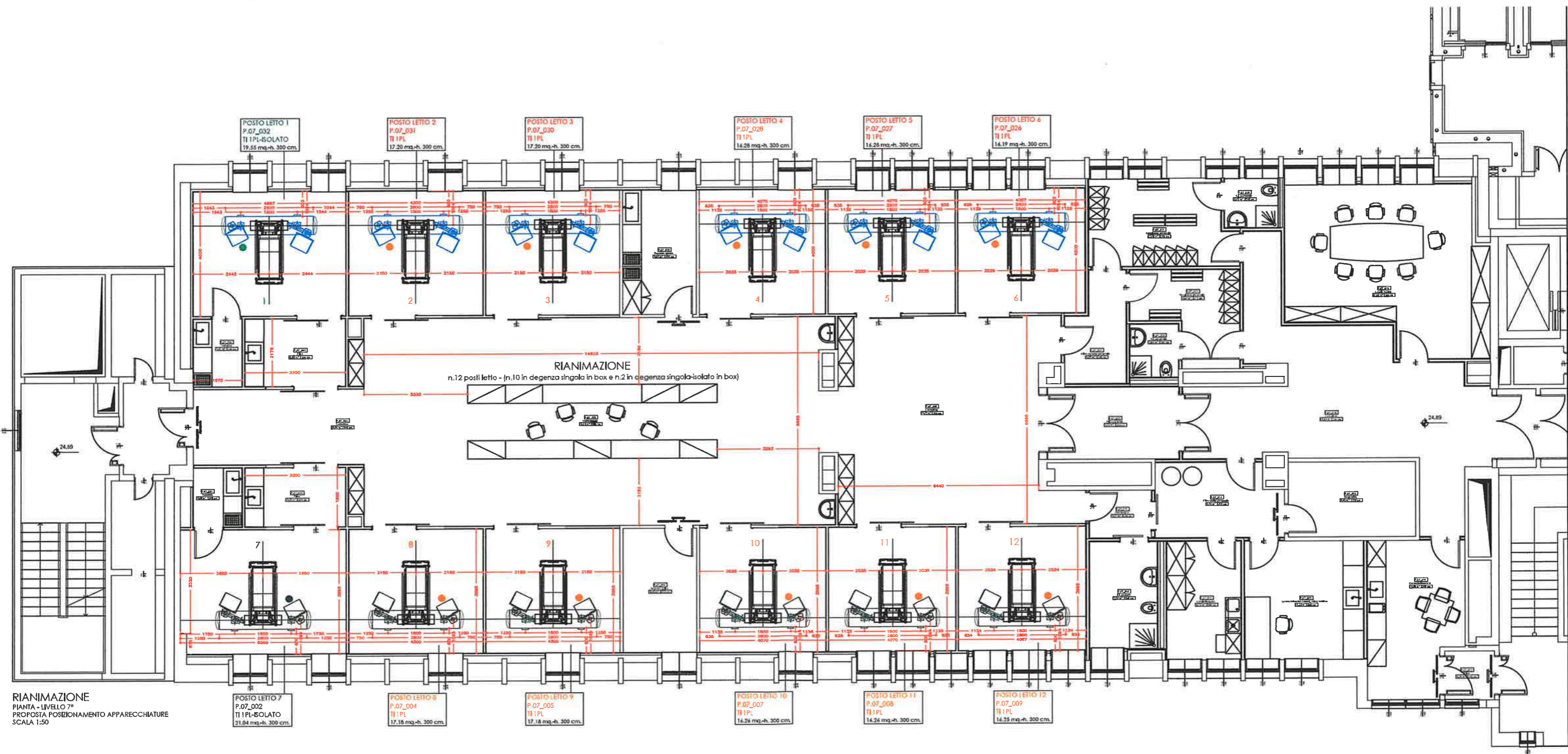
3 – PROVA PRATICA

Il Candidato prenda visione della planimetria di progetto per la realizzazione di una Terapia Intensiva COVID: ALLEGATO 3

e proceda alla disamina dei principali aspetti funzionali e progettuali:

- percorsi e funzionalità, coerenti con i requisiti di accreditamento
- specifiche di indirizzo per le principali componenti impiantistiche
- tipologie e specifiche sintetiche delle principali apparecchiature biomediche necessarie

Four handwritten signatures in black ink, arranged horizontally from left to right. The first is a stylized signature, the second is a cursive signature, the third is a signature with 'CP' initials, and the fourth is a simple signature.



RIANIMAZIONE
PIANTA - LIVELLO 7°
PROPOSTA POSIZIONAMENTO APPARECCHIATURE
SCALA 1:50

[Handwritten signatures and initials]