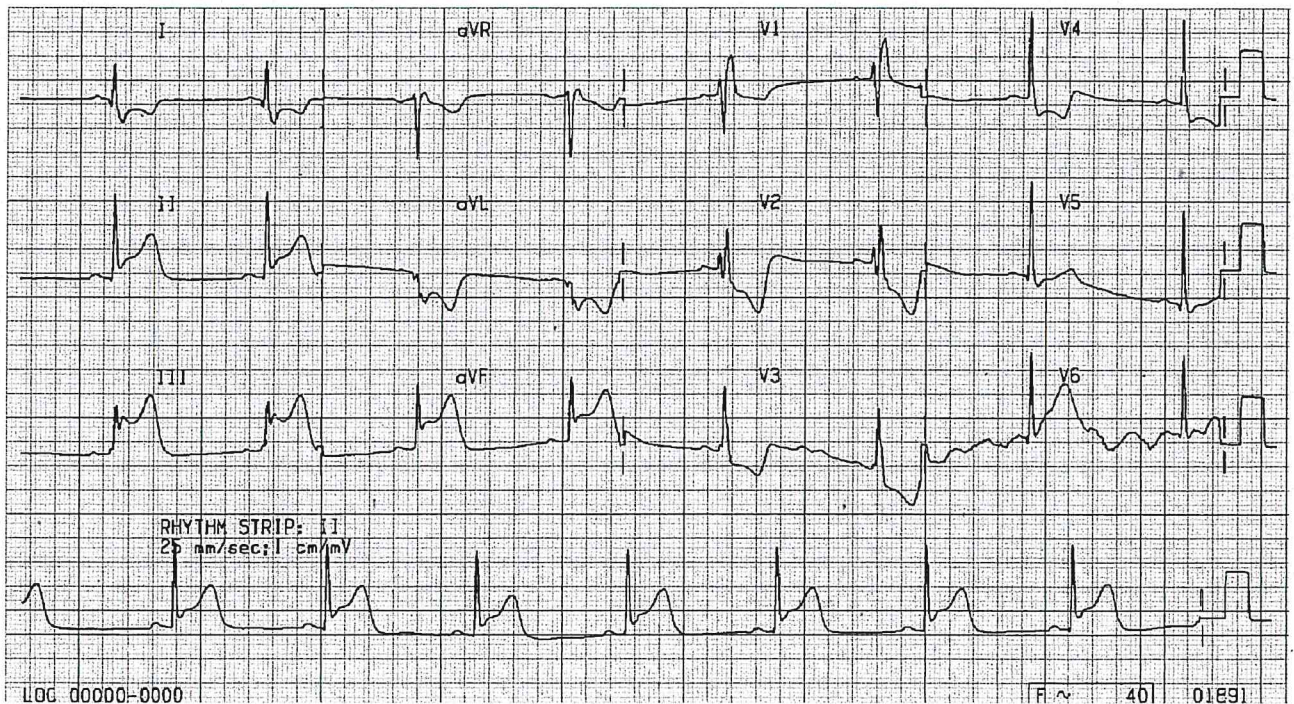




Concorso Dirigente Medico MeCAU 6 marzo 2020

Prova pratica numero 1

1. Uomo 68 anni, dolore epigastrico, sudorazione, nausea e lipotimia.
Pa 100/50, Sat 96 in AA, Fr 14 atti/minuto
Interpreta l'ECG e pianifica il percorso diagnostico terapeutico.



2. Donna di 78 anni, BPCO in LTOT domiciliare 1 l/min.
In P.S. per sopore, nei giorni precedenti tosse produttiva e febbre.
Pa 140 /80, fc 90, Fr 16 atti, sat 98 % con 4 litri minuto.
Interpreta EGA e pianifica il percorso diagnostico terapeutico.

pH	7.16
pO ₂	105 mmHg
PcO ₂	125 mmHg
HCO ₃ ⁻	44 mmHg



ASL
CITTÀ DI TORINO

**SERVIZIO SANITARIO NAZIONALE
REGIONE PIEMONTE**

Azienda Sanitaria Locale "Città di Torino"

Costituita con D.P.G.R. 13/12/2016 n. 94

Cod. fiscale/P.I. 11632570013

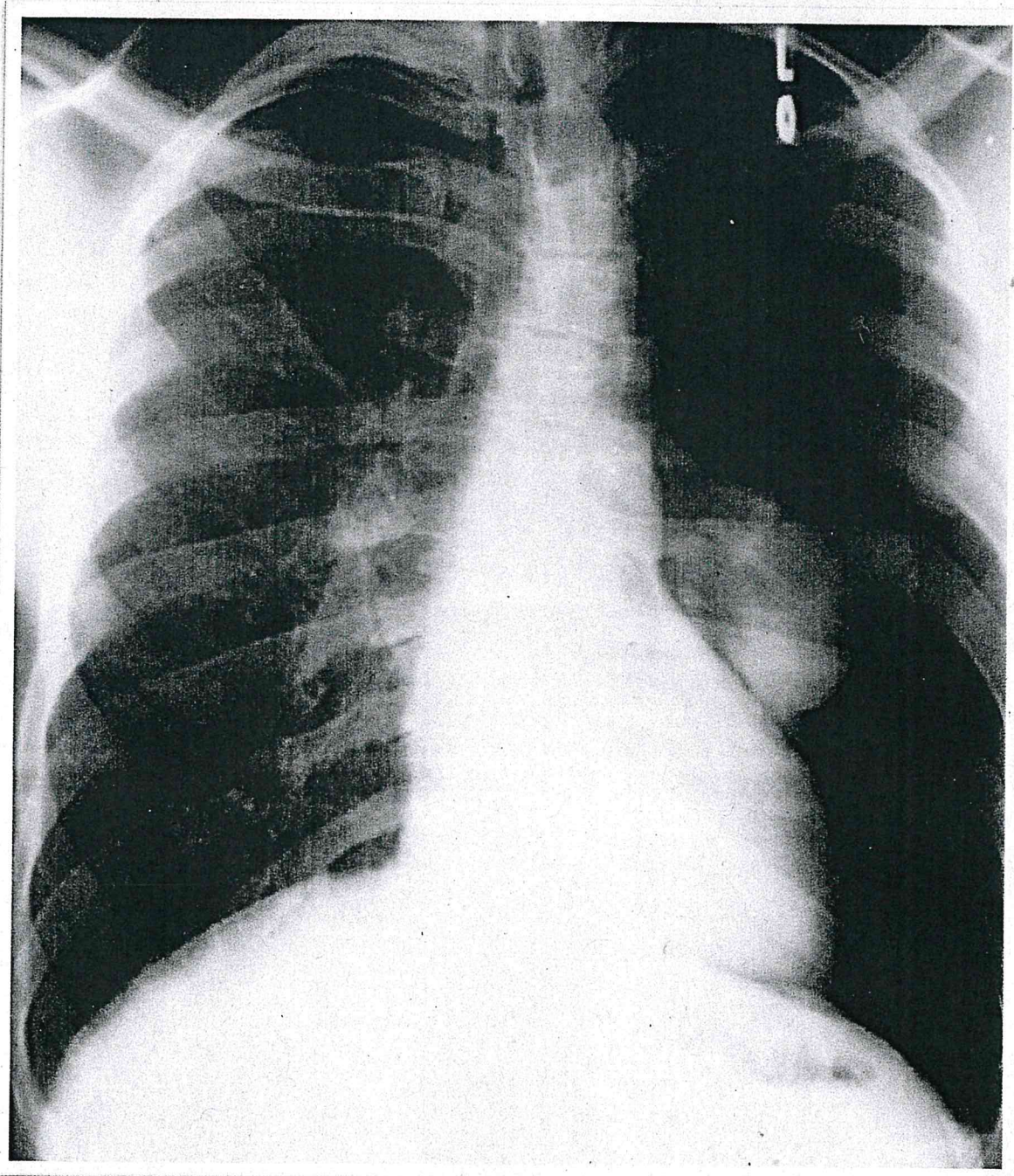
Sede legale: Via San Secondo, 29 – 10128 Torino

☎ 011/5661566 ☎ 011/4393111

3. Uomo 25 anni, dolore emitoracico Sx insorto acutamente.

Pa 110/60, Sat 96 in AA, fc 100b/min, T. 36.7°.

Interpreta la radiografia e pianifica il percorso diagnostico terapeutico.



from you
white

Elizabeth