



Concorso Dirigente Medico MeCAU 7 ottobre 2019

Prova pratica numero 2

1. Donna 76 anni, dispnea e cardiopalmo. Interpreta l'ECG e pianifica il percorso diagnostico terapeutico.



2. Uomo 70 anni, BPCO in LTOT 1 l/min. Episodio febbrile con tosse produttiva. Interpreta EGA e pianifica il percorso diagnostico terapeutico.

pO <sub>2</sub>	147 mmHg
pCO <sub>2</sub>	132 mmHg
HCO <sub>3</sub> <sup>-</sup>	38 mmHg
pH	7,09

*Handwritten signatures and initials*

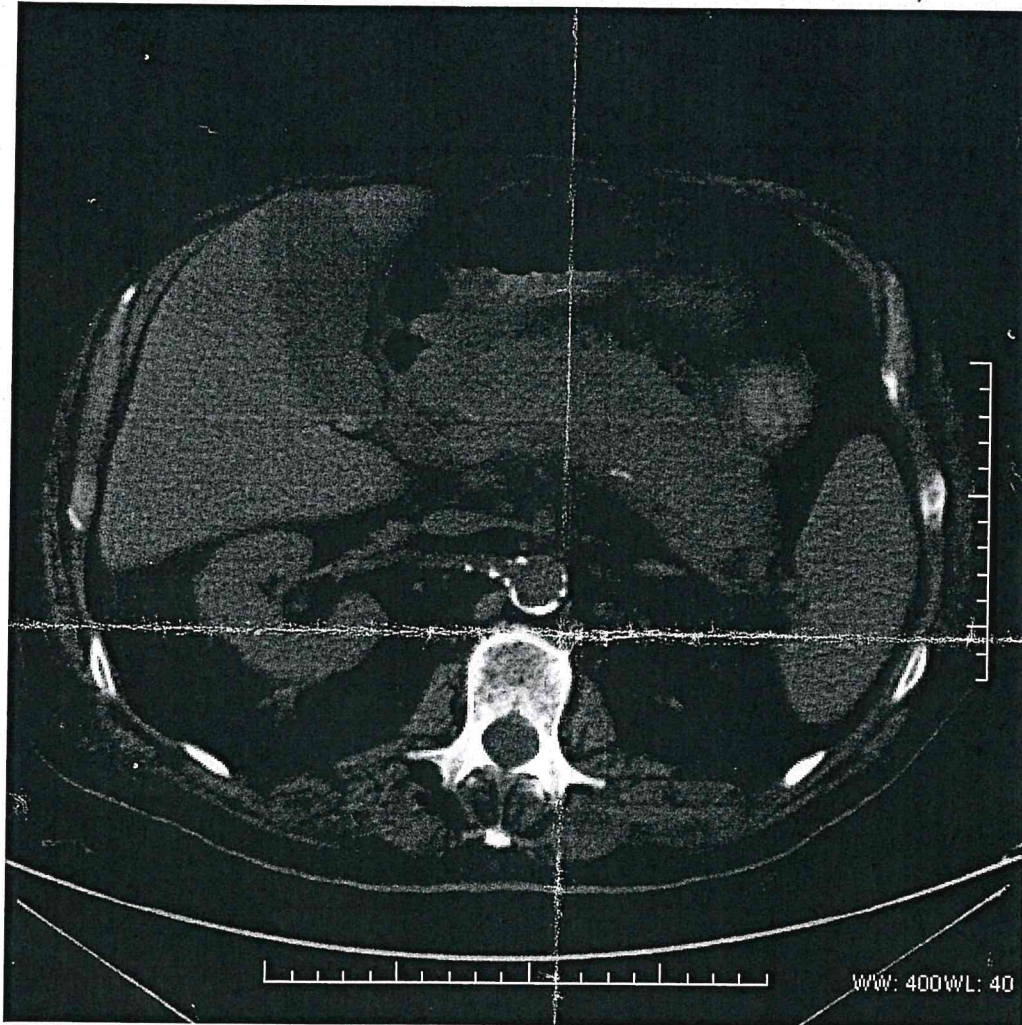


**ASL**  
CITTÀ DI TORINO

SERVIZIO SANITARIO NAZIONALE  
REGIONE PIEMONTE  
Azienda Sanitaria Locale "Città di Torino"  
Costituita con D.P.G.R. 13/12/2016 n. 94  
Cod. fiscale/P.I. 11632570013  
Sede legale: Via San Secondo, 29 - 10128 Torino  
☎ 011/5661566 ☎ 011/4393111



3. 40 anni, dolore addominale a sbarra dopo abbondante consumo di alcolici. Interpreta la TC e pianifica il percorso diagnostico terapeutico.



*non evidente*

*[Signature]*

*[Signature]*

*[Signature]*





**ASL**  
CITTÀ DI TORINO

**SERVIZIO SANITARIO NAZIONALE  
REGIONE PIEMONTE**  
Azienda Sanitaria Locale "Città di Torino"  
Costituita con D.P.G.R. 13/12/2016 n. 94  
Cod. fiscale/P.I. 11632570013  
Sede legale: Via San Secondo, 29 – 10128 Torino  
☎ 011/5661566 ☎ 011/4393111

Concorso Dirigente Medico MeCAU 7 ottobre 2019

Prova pratica numero 2



1. Donna 76 anni, dispnea e cardiopalmo. Interpreta l'ECG e pianifica il percorso diagnostico terapeutico.

---

---

---

---

---

---

---

---

---

---

---

---

---

---

---

---

---

---

---

---

---

---

---

---

---

---

---

---

---

*Handwritten signatures and initials.*



**ASL**  
CITTÀ DI TORINO

**SERVIZIO SANITARIO NAZIONALE  
REGIONE PIEMONTE**

**Azienda Sanitaria Locale "Città di Torino"**

Costituita con D.P.G.R. 13/12/2016 n. 94

Cod. fiscale/P.I. 11632570013

Sede legale: Via San Secondo, 29 – 10128 Torino

☎ 011/5661566 ☎ 011/4393111



2. Uomo 70 anni, BPCO in LTOT 1 l/min. Episodio febbrile con tosse produttiva. Interpreta EGA e pianifica il percorso diagnostico terapeutico.

Area with horizontal lines for writing the answer to the question.

Handwritten signature or initials.



**ASL**  
CITTÀ DI TORINO



**SERVIZIO SANITARIO NAZIONALE  
REGIONE PIEMONTE**

**Azienda Sanitaria Locale "Città di Torino"**

Costituita con D.P.G.R. 13/12/2016 n. 94

Cod. fiscale/P.I. 11632570013

Sede legale: Via San Secondo, 29 – 10128 Torino

☎ 011/5661566 ☎ 011/4393111

- 40 anni, dolore addominale a sbarra dopo abbondante consumo di alcolici. Interpreta la TC e pianifica il percorso diagnostico terapeutico.

---

---

---

---

---

---

---

---

---

---

---

---

---

---

---

---

---

---

---

---

---

---

---

---

*Handwritten signature or initials*