



**ASL**  
CITTÀ DI TORINO

SERVIZIO SANITARIO NAZIONALE  
REGIONE PIEMONTE

Azienda Sanitaria Locale "Città di Torino"

Costituita con D.P.G.R. 13/12/2016 n. 94

Cod. fiscale/P.I. 11632570013

Sede legale: Via San Secondo, 29 - 10128 Torino

☎ 011/5661566 ☎ 011/4393111



Concorso Dirigente Medico MeCAU 30 ottobre 2017

Prova pratica numero 1

1. Donna 71 anni, dolore toracico da 15 minuti. Interpreta l'ECG e pianifica il percorso diagnostico terapeutico.



2. Uomo 70 anni, BPCO in LTOT domiciliare 1 l/min. Episodio febbrile con tosse produttiva. Interpreta EGA e pianifica il percorso diagnostico terapeutico.

pO <sub>2</sub>	51 mmHg
pCO <sub>2</sub>	73 mmHg
HCO <sub>3</sub> <sup>-</sup>	38 mmHg
pH	7,35

*Handwritten signature and initials.*

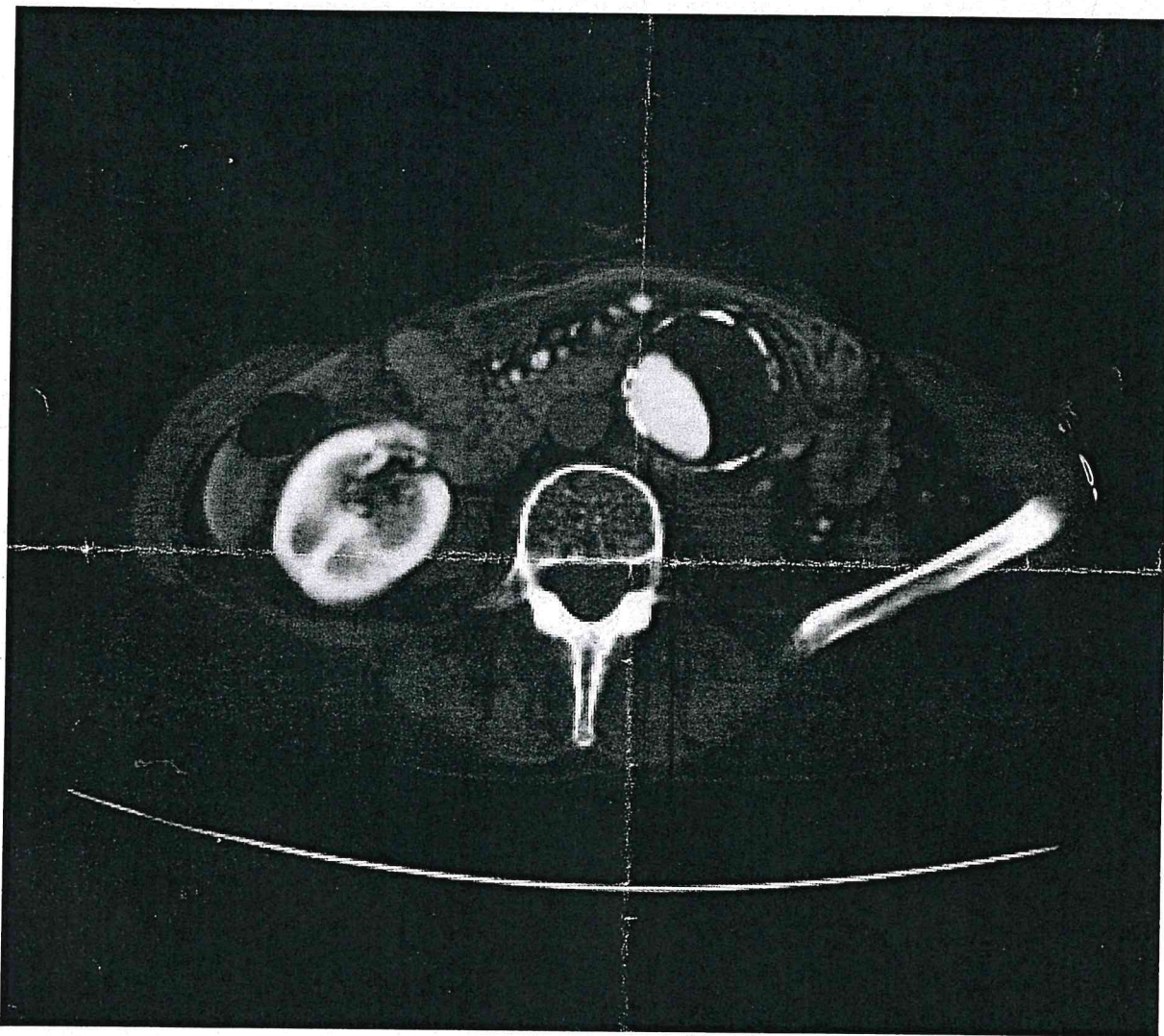


**ASL**  
CITTÀ DI TORINO

SERVIZIO SANITARIO NAZIONALE  
REGIONE PIEMONTE  
Azienda Sanitaria Locale "Città di Torino"  
Costituita con D.P.G.R. 13/12/2016 n. 94  
Cod. fiscale/P.I. 11632570013  
Sede legale: Via San Secondo, 29 – 10128 Torino  
☎ 011/5661566 ☎ 011/4393111



3. Uomo 79 anni, dolore addominale. Interpreta la TC e pianifica il percorso diagnostico terapeutico.



*massa necrotica*

*Am.*

*W*

*MA*







