

**Manutenzione ordinaria programmata ed emergente avente carattere di urgenza e indifferibilità di natura edile ed impiantistica, da eseguirsi per un periodo di 24 mesi, presso i Presidi ospedalieri Maria Vittoria e Compensorio ospedaliero Amedeo di Savoia – Birago di Vische (Lotto 1), Torino Nord Emergenza San Giovanni Bosco (Lotto 2) e Martini (Lotto 3)**

Categoria di progetto	Impianti Meccanici
Parte d'opera	Impianti Condizionamento aria
Documento	<b>LOTTO 1 – Impianti condizionamento aria – Neonatologia OMV – Planimetria stato di fatto - Presidio ospedaliero Maria Vittoria e Compensorio ospedaliero Amedeo di Savoia - Birago di Vische</b>

Processo: L-2-18 n. documento BLV-063-12 del 25/06/2018  
Attività: 12-18

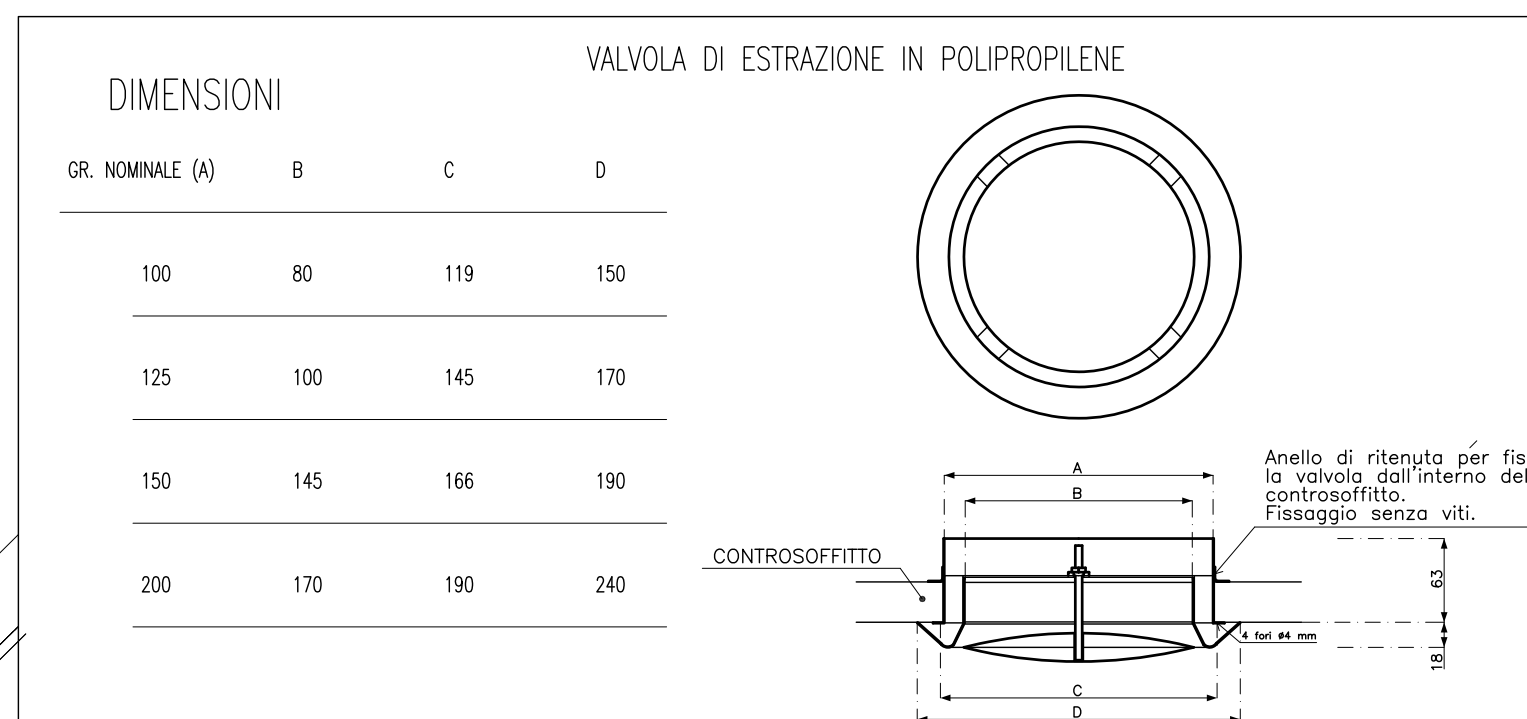
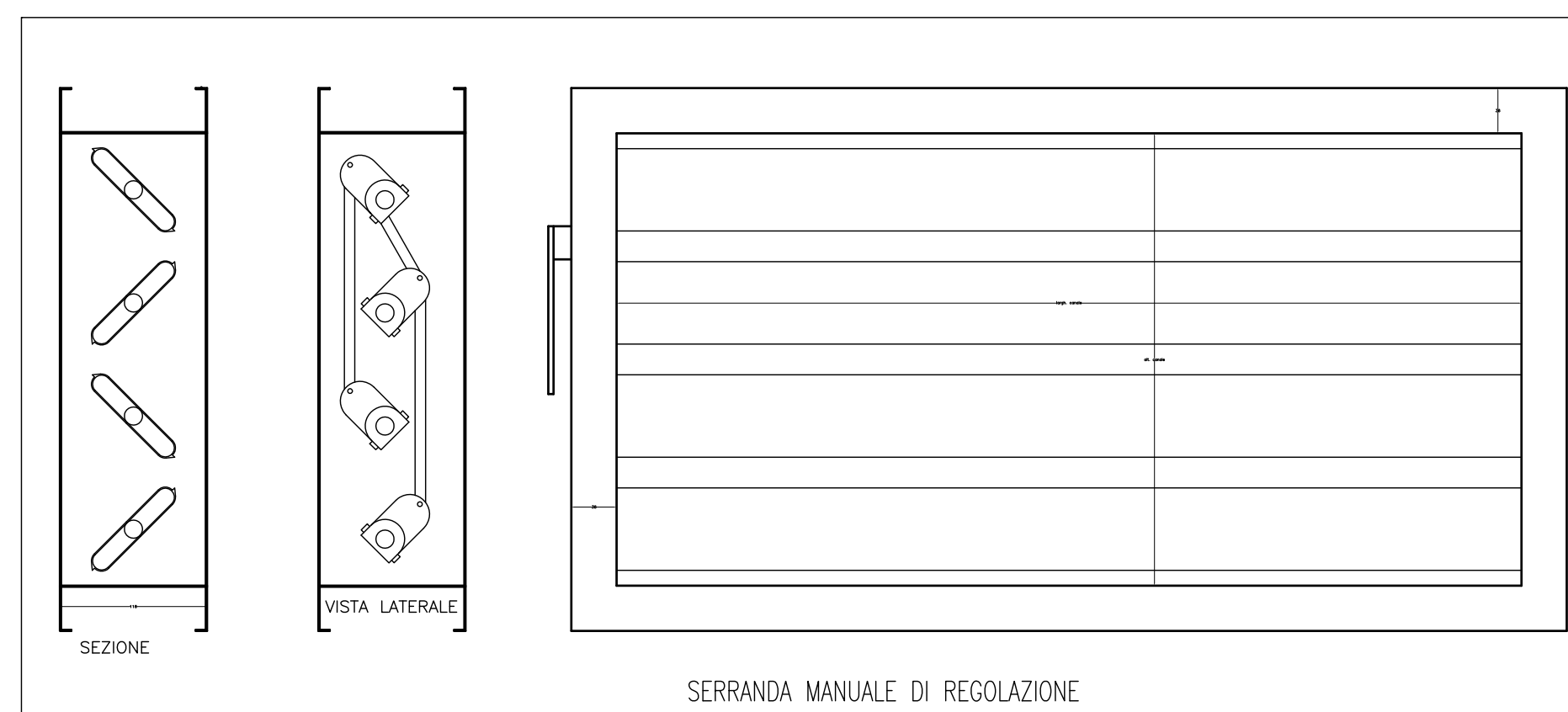
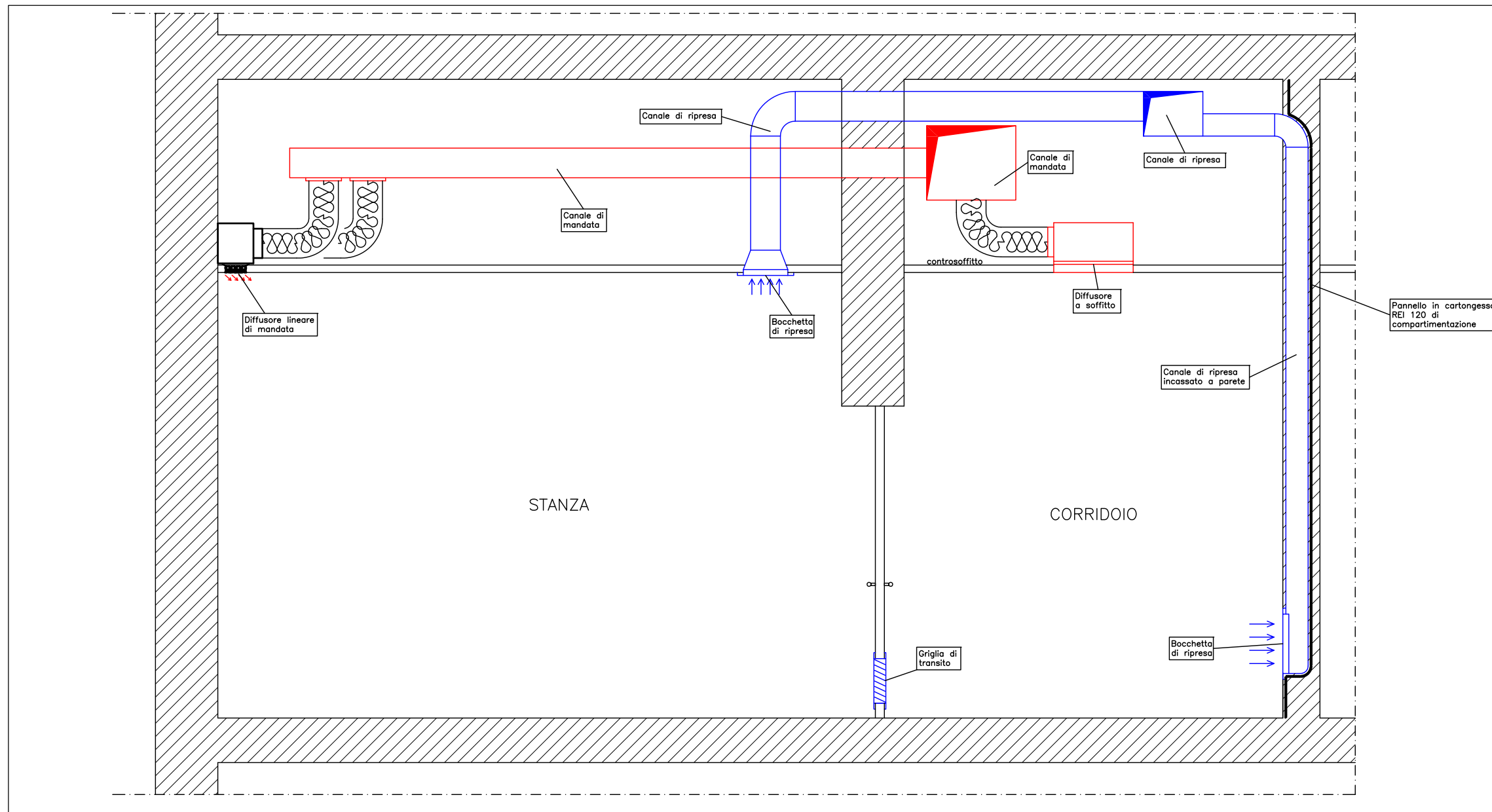
<i>Progetto</i>	<b>S.C. TECNICO AREA OSPEDALIERA - ASL Città di Torino</b>  Via Medail 16 – 10144 Torino
-----------------	--

*Approvato da*

*Responsabile del Procedimento*

*Data approvazione*

Arch. Remo Viberti



REGIONE PIEMONTE  
A.S.L.3 TORINO  
C.SO SVIZZERA 164 - 10149 TORINO  
PARTITA IVA 012790913

**Ospedale Maria Vittoria**  
Via Cibrario 72

Padiglione F PIANO 2

**Ristrutturazione**  
Riquadri degene ostetrica e razionalizzazione delle aree dedicate al Pronto Soccorso di ginecologia - ostetrica e ristrutturazione neonatologia

LIVELLO DI PROGETTAZIONE: **Esecutivo**  
CATEG. PROG.: **Impianti meccanici**  
PARTE D'OPERA: **Impianto di condizionamento**

Canalizzazioni

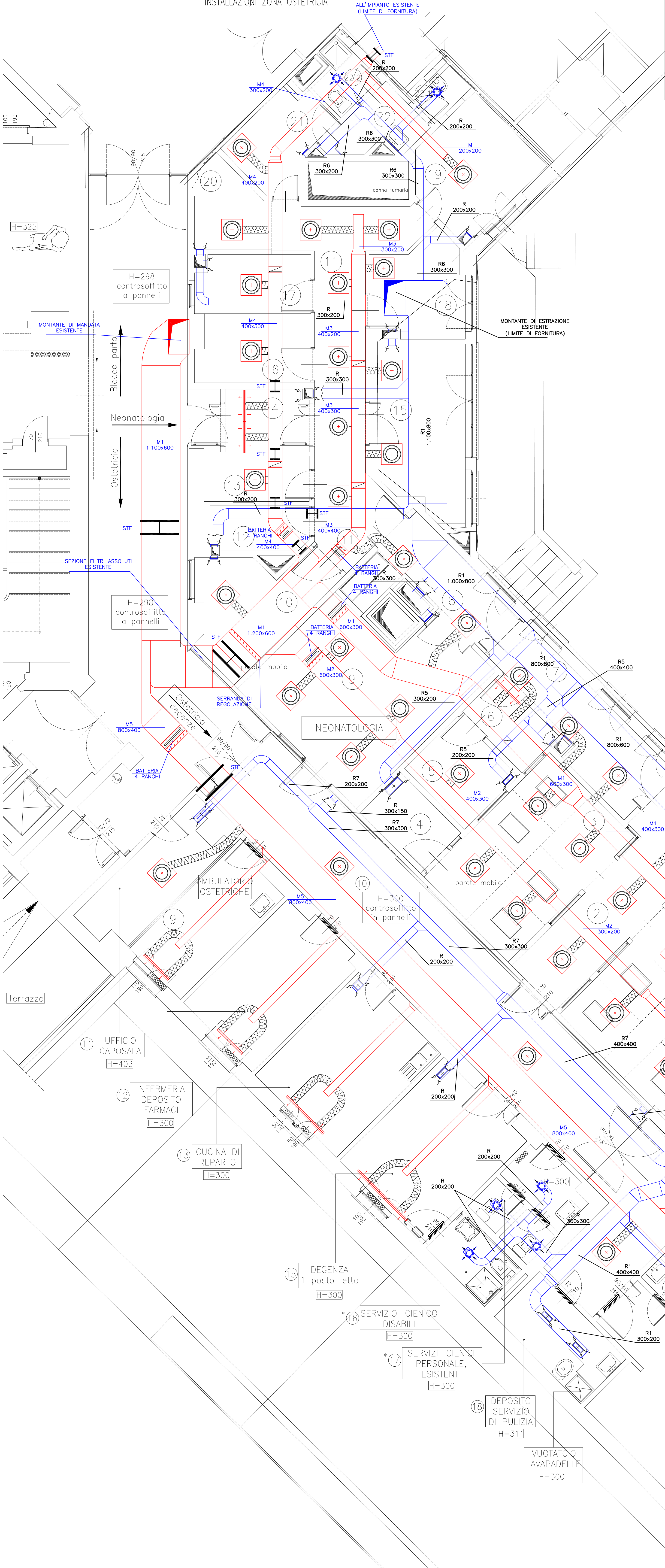
numero documento: **SFN-001-04** data del documento: **21/09/2004**  
stato del documento: **PROGETTO**

PROGETTO: **CARBOTERMO S.p.A.**  
Via Gallarate, 126 20151 MILANO

CODICE PROGETTO: **TP-071-04**

DISEGNATORE: per. Ind. S. Fachin  
PROGETTISTA: per. Ind. S. Fachin  
RESP. DI PROGETTO: Ing. L. Schiavone

approvato da: **RESP. DEL PROCEDIMENTO**  
Ing. A. Gesmundo data approvazione: **21/09/2004**



CANALE M 1										
tratto	larghezza canale mm	altezza canale mm	diam. Equivalente mm	portata aria m³/h	portata aria m³/s	velocità m/s	coeff. C (solo per De=400 mm)	Dp lineare Pa		
1-2	300	200	266.41	236	0.07	1.59	1.00	0.37		
2-3	300	200	266.41	236	0.07	1.59	1.00	0.37		
3-4	400	300	377.71	344	0.09	1.78	1.00	0.43		
4-5	400	300	377.71	344	0.09	1.78	1.00	0.43		
5-6	400	300	377.71	344	0.09	1.78	1.00	0.43		
6-7	400	300	377.71	344	0.09	1.78	1.00	0.43		
7-8	400	300	377.71	344	0.09	1.78	1.00	0.43		
8-9	400	300	377.71	344	0.09	1.78	1.00	0.43		
9-10	400	300	377.71	344	0.09	1.78	1.00	0.43		
10-11	400	300	377.71	344	0.09	1.78	1.00	0.43		
11-12	400	300	377.71	344	0.09	1.78	1.00	0.43		
12-13	400	300	377.71	344	0.09	1.78	1.00	0.43		
13-14	400	300	377.71	344	0.09	1.78	1.00	0.43		
14-15	400	300	377.71	344	0.09	1.78	1.00	0.43		
15-16	400	300	377.71	344	0.09	1.78	1.00	0.43		
16-17	400	300	377.71	344	0.09	1.78	1.00	0.43		
17-18	400	300	377.71	344	0.09	1.78	1.00	0.43		

CANALE M 2										
tratto	larghezza canale mm	altezza canale mm	diam. Equivalente mm	portata aria m³/h	portata aria m³/s	velocità m/s	coeff. C (solo per De=400 mm)	Dp lineare Pa		
1-2	200	200	218.63	200	0.05	1.44	1.00	0.25		
2-3	200	200	218.63	200	0.05	1.44	1.00	0.25		
3-4	200	200	218.63	200	0.05	1.44	1.00	0.25		
4-5	200	200	218.63	200	0.05	1.44	1.00	0.25		
5-6	200	200	218.63	200	0.05	1.44	1.00	0.25		
6-7	200	200	218.63	200	0.05	1.44	1.00	0.25		
7-8	200	200	218.63	200	0.05	1.44	1.00	0.25		
8-9	200	200	218.63	200	0.05	1.44	1.00	0.25		
9-10	200	200	218.63	200	0.05	1.44	1.00	0.25		
10-11	200	200	218.63	200	0.05	1.44	1.00	0.25		
11-12	200	200	218.63	200	0.05	1.44	1.00	0.25		
12-13	200	200	218.63	200	0.05	1.44	1.00	0.25		
13-14	200	200	218.63	200	0.05	1.44	1.00	0.25		
14-15	200	200	218.63	200	0.05	1.44	1.00	0.25		
15-16	200	200	218.63	200	0.05	1.44	1.00	0.25		
16-17	200	200	218.63	200	0.05	1.44	1.00	0.25		
17-18	200	200	218.63	200	0.05	1.44	1.00	0.25		

CANALE M 3										
tratto	larghezza canale mm	altezza canale mm	diam. Equivalente mm	portata aria m³/h	portata aria m³/s	velocità m/s	coeff. C (solo per De=400 mm)	Dp lineare Pa		
1-2	300	200	266.41	187	0.05	0.77	1.00	0.04		
2-3	300	200	266.41	187	0.05	0.77	1.00	0.04		
3-4	400	200	304.57	388	0.11	2.53	1.00	0.23		
4-5	400	200	304.57	388	0.11	2.53	1.00	0.23		
5-6	400	200	304.57	388	0.11	2.53	1.00	0.23		
6-7	400	200	304.57	388	0.11	2.53	1.00	0.23		
7-8	400	200	304.57	388	0.11	2.53	1.00	0.23		
8-9	400	200	304.57	388	0.11	2.53	1.00	0.23		
9-10	400	200	304.57	388	0.11	2.53	1.00	0.23		
10-11	400	200	304.57	388	0.11	2.53	1.00	0.23		
11-12	400	200	304.57	388	0.11	2.53	1.00	0.23		
12-13	400	200	304.57	388	0.11	2.53	1.00	0.23		
13-14	400	200	304.57	388	0.11	2.53	1.00	0.23		
14-15	400	200	304.57	388	0.11	2.53	1.00	0.23		
15-16	400	200	304.57	388	0.11	2.53	1.00	0.23		
16-17	400	200	304.57	388	0.11	2.53	1.00	0.23		
17-18	400	200	304.57	388	0.11	2.53	1.00	0.23		

CANALE M 4										
tratto	larghezza canale mm	altezza canale mm	diam. Equivalente mm	portata aria m³/h	portata aria m³/s	velocità m/s	coeff. C (solo per De=400 mm)	Dp lineare Pa		
1-2	300	200	266.41	187	0.05	0.77	1.00	0.04		
2-3	300	200	266.41	187	0.05	0.77	1.00	0.04		
3-4	400	200	304.57	388	0.11	2.53	1.00	0.23		
4-5	400	200	304.57	388	0.11	2.53	1.00	0.23		
5-6	400	200	304.57	388	0.11	2.53	1.00	0.23		
6-7	400	200	304.57	388	0.11	2.53	1.00	0.23		
7-8	400	200	304.57	388	0.11	2.53	1.00	0.23		
8-9	400	200	304.57	388	0.11	2.53	1.00	0.23		
9-10	400	200	304.57	388	0.11	2.53	1.00	0.23		
10-11	400	200	304.57	388	0.11	2.53	1.00	0.23		
11-12	400	200	304.57	388	0.11	2.53	1.00	0.23		
12-13	400	200	304.57	388	0.11	2.53	1.00	0.23		
13-14	400	200	304.57	388	0.11	2.53	1.00	0.23		
14-15	400	200	304.57	388	0.11	2.53	1.00	0.23		
15-16	400	200	304.57	388	0.11	2.53	1.00	0.23		
16-17	400	200	304.57	388	0.11	2.53	1.00	0.23		
17-18	400	200	304.57	388	0.11	2.53	1.00	0.23		

CANALE M 5										
tratto	larghezza canale mm	altezza canale mm	diam. Equivalente mm	portata aria m³/h	portata aria m³/s	velocità m/s	coeff. C (solo per De=400 mm)	Dp lineare Pa		
1-2	300	300	327.96	670	0.19	2.07	1.00	0.19		
2-3	300	300	327.96	670	0.19	2.07	1.00	0.19		
3-4	400	300	377.71	1340	0.37	3.10	1.00	0.37		
4-5	400	300	377.71	1340	0.37	3.10	1.00	0.37		
5-6	400	300	377.71	1340	0.37	3.10	1.00	0.37		
6-7	400	300	377.71	1340	0.37	3.10	1.00	0.37		
7-8	400	300	377.71	1340	0.37	3.10	1.00	0.37		
8-9	400	300	377.71	1340	0.37	3.10	1.00	0.37		
9-10	400	300	377.71	1340	0.37	3.10	1.00	0.37		
10-11	400	300	377.71	1340	0.37	3.10	1.00	0.37		
11-12	400	300	377.71	1340	0.37	3.10	1.00	0.37		
12-13	400	300	377.71	1340	0.37	3.10	1.00	0.37		
13-14	400	300	377.71	1340	0.37	3.10	1.00	0.37		
14-15	400	300	377.71	1340	0.37	3.10	1.00	0.37		
15-16	400	300	377.71	1340	0.37	3.10	1.00	0.37		
16-17	400	300	377.71	1340	0.37	3.10	1.00	0.37		
17-18	400	300	377.71	1340	0.37	3.10	1.00	0.37		

CANALE M 6										
tratto	larghezza canale mm	altezza canale mm	diam. Equivalente mm	portata aria m³/h	portata aria m³/s	velocità m/s	coeff. C (solo per De=400 mm)	Dp lineare Pa		
1-2	300	300	327.96	670	0.19	2.07	1.00	0.19		
2-3	300	300	327.96	670	0.19	2.07	1.00	0.19		
3-4	400	300	377.71	1340	0.37	3.10	1.00	0.37		
4-5	400	300	377.71	1340	0.37	3.10	1.00	0.37		
5-6	400	300	377.71	1340	0.37	3.10	1.00	0.37		
6-7	400	300	377.71	1340	0.37	3.10	1.00	0.37		
7-8	400	300	377.71	1340	0.37	3.10	1.00	0.37		
8-9	400	300	377.71	1340	0.37	3.10	1.00	0.37		
9-10	400	300	377.71	1340	0.37	3.10	1.00	0.37		
10-11	400	300	377.71	1340	0.37	3.10	1.00	0.37		
11-12	400	300	377.71	1340	0.37	3.10	1.00	0.37		
12-13	400	300	377.71	1340	0.37	3.10	1.00	0.37		
13-14	400	300	377.71	1340	0.37	3.10	1.00	0.37		
14-15	400	300	377.71	1340	0.37	3.10	1.00	0.37		
15-16	400	300	377.71	1340	0.37	3.10	1.00	0.37		
16-17	400	300	377.71	1340	0.37	3.10	1.00	0.37		
17-18	400	300	377.71	1340	0.37	3.10	1.00	0.37		

CANALE M 7										
tratto	larghezza canale mm	altezza canale mm	diam. Equivalente mm	portata aria m³/h	portata aria m³/s	velocità m/s	coeff. C (solo per De=400 mm)	Dp lineare Pa		
1-2	300	300	327.96	670	0.19	2.07	1.00	0.19		
2-3	300	300	327.96	670	0.19	2.07	1.00	0.19		
3-4	400	300	377.71	1340	0.37	3.10	1.00	0.37		
4-5	400	300	377.71	1340	0.37	3.10	1.00	0.37		
5-6	400	300	377.71	1340	0.37	3.10	1.00	0.37		
6-7	400	300	377.71	1340	0.37	3.10	1.00			