



SERVIZIO SANITARIO NAZIONALE
REGIONE PIEMONTE
Azienda Sanitaria Locale "Città di Torino"
Costituita con D.P.G.R. 13/12/2016 n. 94
Cod. fiscale/P.I. 11632570013
Sede legale: Via San Secondo, 29 – 10128 Torino
☎ 011/5661566 ☎ 011/4393111

Manutenzione ordinaria programmata ed emergente avente carattere di urgenza e indifferibilità di natura edile ed impiantistica, da eseguirsi per un periodo di 24 mesi, presso i Presidi ospedalieri Maria Vittoria e Comprensorio ospedaliero Amedeo di Savoia – Birago di Vische (Lotto 1), Torino Nord Emergenza San Giovanni Bosco (Lotto 2) e Martini (Lotto 3)

Categoria di progetto	Impianti Meccanici
Parte d'opera	Impianti Condizionamento aria
Documento	<i>LOTTO 1 – Impianti condizionamento aria – Sterilizzazione OMV – Planimetria stato di fatto - Presidio ospedaliero Maria Vittoria e Comprensorio ospedaliero Amedeo di Savoia - Birago di Vische</i>

Processo: L-2-18 n. documento BLV-061-12 del 25/06/2018
Attività: 12-18

<i>Progetto</i>	S.C. TECNICO AREA OSPEDALIERA - ASL Città di Torino Via Medail 16 – 10144 Torino
-----------------	---

Approvato da

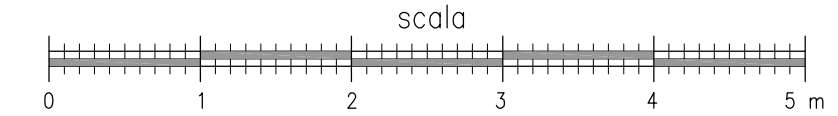
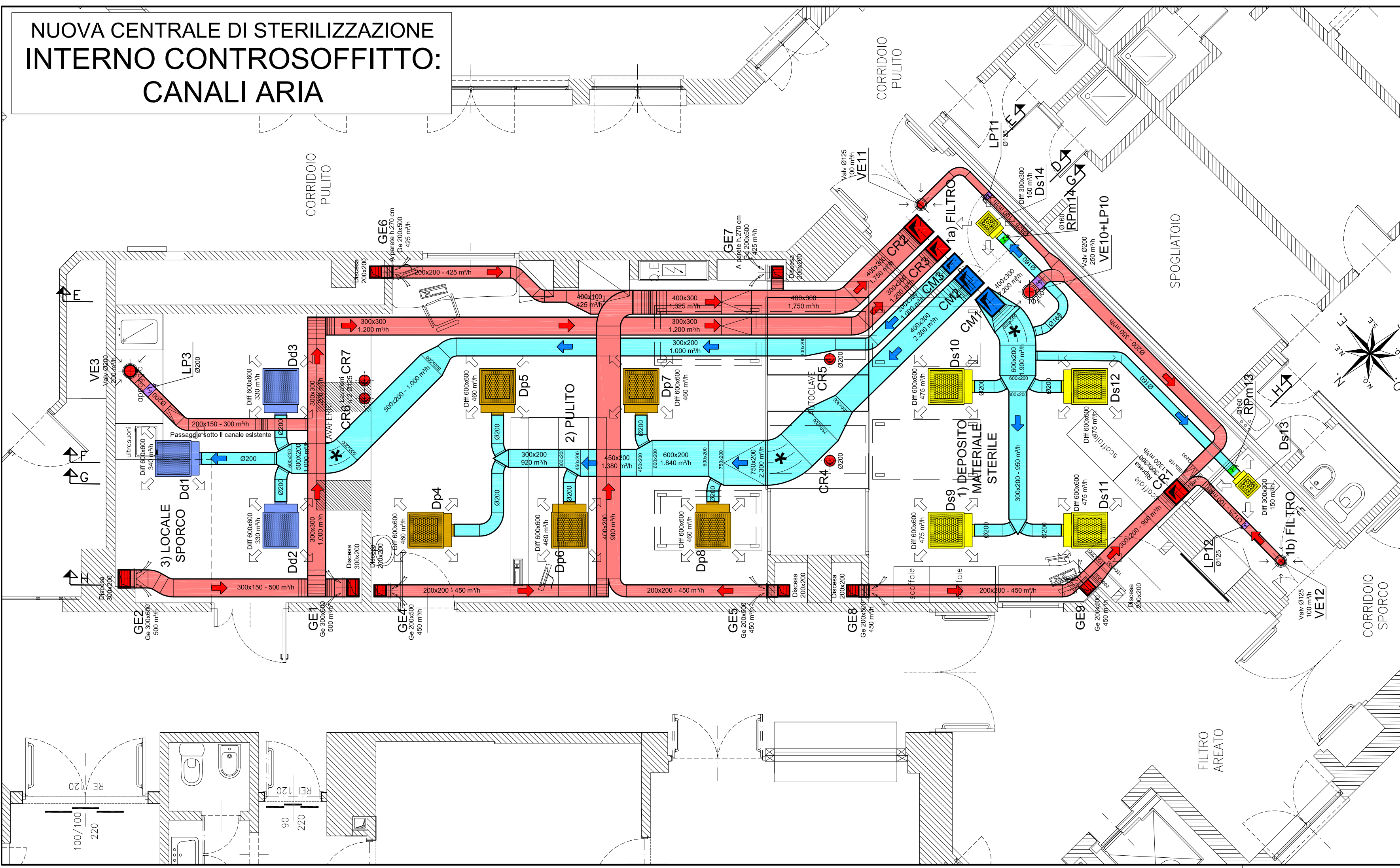
Responsabile del Procedimento

Data approvazione

Arch. Remo Viberti



NUOVA CENTRALE DI STERILIZZAZIONE INTERNO CONTROSOFFITTO: CANALI ARIA



Note:
 - Negli attraversamenti dei solai i canali saranno dotati di serrande taglia fuoco REI 120' motorizzate.
 - I controsoffitti saranno in cartongesso con intradosso a quota 290 cm nei locali tecnici e 270 cm nei filtri.
 - I canali dell'aria saranno realizzati in lamiera zincata

- LEGENDA APPARECCHIATURE**
- CM Canale di mandata aria
 - CR Canale di ripresa aria
 - GE Griglia di estrazione aria con portafiltri
 - VE Valvola di estrazione aria
 - Ds Diffusore aria elicoidale con plenum e filtro assoluto cI.H13 (effic. > 99,95%)
 - Dp Diffusore aria elicoidale con plenum e filtro assoluto cI.H13 (effic. > 99,95%)
 - Dd Diffusore aria elicoidale con plenum
 - VAP Evaporatore
 - P Gruppo pompe gemelle
 - ST Serranda tagliafuoco servocomandata
 - SRa Serranda di chiusura servocomandata (Tipo Trox AK + servocomando)
 - RPm Regolatore di portata a funzionamento meccanico automatico
 - RPa Regolatore di portata servocomandato (Tipo Trox TVT + servocomando)
 - LP Limitatore di portata (Tipo Trox VFL)
 - Lf Lamiera forellinata (sezione libera 50%)
 - BP Batteria di post riscaldamento di zona
 - Isp Sportello d'ispezione canale a tenuta d'aria
 - PDA Pressostato differenziale ambiente
 - PDF Pressostato differenziale filtro assoluto
 - PT Potenzimetro temperatura ambiente
 - Vec Vaso di espansione chiuso a membrana
 - LF Lavaferri
 - AT Autoclave

LEGENDA

- Nuove apparecchiature
- Canale di mandata aria in lamiera zincata
- Canale di ripresa aria in lamiera zincata
- Canale aria: Variazione di altezza
- Canale aria: Curva con deflettori interni
- Canale aria: Serranda di chiusura motorizzata
- Canale aria: Serranda tagliafuoco motorizzata
- Canale aria: Regolatore di portata aria servocomandato
- Canale aria: Limitatore di portata automatico manuale
- Canale aria: Batteria di post-riscaldamento
- Ventilatore da canale
- Diffusore elicoidale 600x600 mm con plenum
- Diffusore elicoidale 600x600 mm con plenum e filtro assoluto
- Diffusore elicoidale 300x300 mm con plenum e filtro assoluto
- Valvola di ripresa aria a soffitto
- Griglia di ripresa aria a parete
- Termostato ambiente
- Pressostato differenziale

Servizio Sanitario Nazionale - Regione Piemonte
AZIENDA SANITARIA LOCALE TO2
 Costituita con D.P.G.R. n. 81 del 17/12/2007
 Sede legale provvisoria C.so Svizzera 164 - 10149 Torino Partita IVA/codice fiscale 09737190018
 www.asl3.to.it

Ospedale Maria Vittoria
 Torino - Via Cibrario 72
Padiglione F **3**

Ristrutturazione
Interventi urgenti di adeguamento centrale di sterilizzazione

LIVELLO DI PROGETTAZIONE: **Progetto esecutivo**
 CATEG. PROG.: **Impianto termomeccanico**
 PARTE D'OPERA: **Circuito aeraulico**

Stralcio pianta piano 3° - Interno controsoffitto: canali aria

SCALE: **1:50** FOLGIO: **1/1**

numero documento: **T.3.1** data del documento: **01/07/2008**
 stato del documento: **Bozza** box: **1**

PROGETTO: **Studio di Termotecnica Ing. G. Ferrari** Via Ventimiglia n°204 - 10127 Torino
Installatore: TRE ERRE Edilizia Civile Industriale s.r.l. Via Bernardino Luini n°52 - 10149 Torino

DIPARTIMENTO TECNICO LOGISTICO (EX ASL3) - Via Medail 16 Torino 10144

CODICE PROGETTO: **DTL-15-07**

DISEGNATORE: **Studio di Termotecnica Ing. G. Ferrari** PROGETTISTA: **Ing. Giovanni Ferrari** RESP. DI PROGETTO: **Ing. Ivana Schiavone**

RESP. DEL PROCEDIMENTO: **Ing. Antonio Gesmundo** data approvazione: