



SERVIZIO SANITARIO NAZIONALE
REGIONE PIEMONTE
Azienda Sanitaria Locale "Città di Torino"
Costituita con D.P.G.R. 13/12/2016 n. 94
Cod. fiscale/P.I. 11632570013
Sede legale: Via San Secondo, 29 – 10128 Torino
☎ 011/5661566 ☎ 011/4393111

Manutenzione ordinaria programmata ed emergente avente carattere di urgenza e indifferibilità di natura edile ed impiantistica, da eseguirsi per un periodo di 24 mesi, presso i Presidi ospedalieri Maria Vittoria e Comprensorio ospedaliero Amedeo di Savoia – Birago di Vische (Lotto 1), Torino Nord Emergenza San Giovanni Bosco (Lotto 2) e Martini (Lotto 3)

Categoria di progetto Impianti Meccanici

Documento ***LOTTO 1 – Consistenza impianti termo fluidici ed idraulici - Presidio ospedaliero Maria Vittoria e Comprensorio ospedaliero Amedeo di Savoia - Birago di Vische***

Processo: L-2-18 n. documento BLV-011-18 del 25/06/2018
Attività: 12-18

<i>Progetto</i>	S.C. TECNICO AREA OSPEDALIERA - ASL Città di Torino Via Medail 16 – 10144 Torino
-----------------	--

Approvato da

Responsabile del Procedimento

Data approvazione

Arch. Remo Viberti



Sommario

Ospedale Maria Vittoria	3
- Centrale termica	3
- Sottocentrali termiche	5
- Produzione acqua calda	7
- Impianti surpressione e accumuli acqua sanitaria	9
- Gruppi refrigeratori	11
- Centrali trattamento aria	16
- Centrali estrazioni aria	24
Comprensorio Ospedaliero Amedeo di Savoia – Birago di Vische	27
- Centrali termiche	27
- Gruppi refrigeratori	29
- Centrali trattamento aria	33

Ospedale Maria Vittoria

Centrale termica

La Centrale termica è costituita da quattro caldaie per la produzione di acqua calda sanitaria e riscaldamento.

- n° 2 caldaie della potenzialità di Kw 1600
- n° 1 caldaia della potenzialità di Kw 800
- n° 1 caldaia della potenzialità di Kw 1950

Totale potenzialità erogata Kw 4350.

Caldaia 1

Modello	REX 160 KAPPA
Potenzialità	Kw 1600
Bruciatore	Baltur BGN200P
Ubicazione	Piano interrato cortile



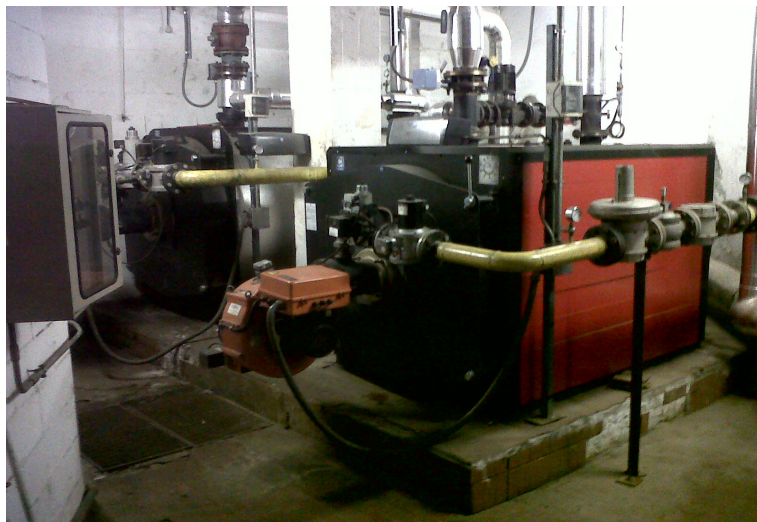
Caldaia 2

Modello	REX 160 KAPPA
Potenzialità	Kw 1600
Bruciatore	Baltur BGN200P
Ubicazione	Piano interrato cortile



Caldaia 3

Modello G
Potenzialità Kw 800
Bruciatore Baltur BGN150P
Ubicazione Piano interrato cortile



Caldaia 4

Modello REX 180 KAPPA
Potenzialità Kw 1950
Bruciatore Baltur BGN 250P
Ubicazione Piano interrato cortile



Sottocentrali termiche

Gruppi Pompe circolazione
Post riscaldamento UTA Sale Operatorie e
Radiologia

Ubicazione sottocentrale termica pad. F



Gruppi valvole miscelazione
Riscaldamento reparti

Ubicazione sottocentrale termica pad. F



Sottocentrale termica pad. D

Ubicazione sottocentrale termica pad. D



Sottocentrale pad. M

Ubicazione piano interrato pad. M



Sottocentrale pad. N e pad. P

Ubicazione locali ex archivio pad. N



Produzione acqua calda

Centrale produzione, accumulo
e addolcimento acqua calda
sanitaria Principale

Ubicazione sottocentrale
termica pad. M



Produzione, addolcimento e accumulo acqua calda sanitaria pad. D

Ubicazione sottocentrale termica pad. D



Produzione, addolcimento e accumulo acqua calda sanitaria pad. E

Ubicazione Locale lavatrici piano interrato pad. E



Impianti surpressione e accumuli acqua sanitaria

Impianto Pad . F

Ubicazione corridoio di collegamento pad F-G



Accumulo 10.000 litri



Impianto pad. M

Ubicazione piano interrato
pad. M



Accumulo 16.000 litri



Impianto pad. P con
accumulo di 2000 litri

Ubicazione piano
interrato pad. P



Gruppi refrigeratori

Gruppi frigo a servizio invernale Radiologia

Marca Systemair

Modello 1533607

Refrigerante R410A

Ubicazione soppalco piano cortile



Gruppo frigo a servizio estivo Radiologia

Marca M.T.A. S.p.A.

Modello TAE EVO 602

Refrigerante R407c

Ubicazione soppalco piano cortile



Gruppo frigo a servizio dei ventilconvettori

Fivet e UTA Endoscopia

Marca TRANE

Modello UCKM030 (Serial NO.)

Refrigerante R407c

Ubicazione terrazzino camere ardenti



Gruppo frigo a servizio del Centro Trasfusionale

Marca Systemair

Modello AQH.50.ELN.1P.CJ

Refrigerante R410A

Ubicazione piano cortile pad. P



Gruppo frigo a servizio del pad. D

UTIC – EMODINAMICA - piani 1,2,3

Marca CLIMAVENETA

Modello TC/SRATAL1002

Refrigerante R407C

Ubicazione tetto piano pad. D



Gruppo frigo a servizio del pad. D
Ortopedia - Centro Ciocatto

Marca AERMEC

Modello NRA 300

Refrigerante R407C

Ubicazione tetto piano pad. D



Gruppi frigo a servizio Sale operatorie - Centrale
Sterilizzazione - Nido -Ginecologia/Ostetricia –
Rianimazione- DEA- pad.G

Marca Systemair

Modello Syscroll 540

Refrigerante R410A

Ubicazione tetto piano camera calda pad F



Gruppo frigo a servizio Sala Gessi

Marca Systemair

Modello SYSCROLL75

Refrigerante R410A

Ubicazione tetto piano pad. M



Gruppi frigo a servizio Neurologia -
Neuropsichiatria Infantile -
Medicina d'Urgenza

Marca M.T.A. S.p.A.

Modello CG301

Refrigerante R407C

Ubicazione tetto piano pad. N



Gruppo frigo a servizio

DEA Chirurgia

Marca -

Modello -

Ubicazione cortile scarico merci
pad. M



Centrali trattamento aria

UTA Radiologia

Marca CONVEN

Modello CS5-07

Portata m³/h -

Ubicazione soppalco piano
cortile



UTA Endoscopia

Marca Venus Clima

Modello CTA 032

Portata m³/h 3.000

Ubicazione tetto piano camere ardenti



UTA UTIC Cardiologia PT

Marca LORAN

Modello CTL 60

Portata m³/h 5.000

Ubicazione piano interrato pad. D



UTA Ortopedia reparto

Marca COVENCO

Modello 03COV

Portata m³/h 3.500

Ubicazione Centro Ciocatto



UTA Centro Ciocatto

Marca COVENCO

Modello 03COV

Portata m³/h 1.800

Ubicazione Centro Ciocatto



UTA Emodinamica

Marca COVENCO

Modello 03C0V

Portata m³/h 3.100

Ubicazione Cortile esterno
pad. D



UTA Sala op. Ginecologia

Marca CERINI

Modello GR19

Portata m³/h 19.000

Ubicazione Piano 4° pad. F



UTA Sala op. Ortopedia

Marca CERINI

Modello GR12

Portata m³/h 12.000

Ubicazione Piano 4° pad. F



UTA sale op. Chirurgia

Marca CERINI

Modello GR21

Portata m³/h 21.000

Ubicazione Piano 4°
pad. F



UTA Sterilizzazione

Marca CLIMAVENETA

Modello A1H25R

Portata m³/h 5.500

Ubicazione Piano 4°
pad. F



UTA Rianimazione

Marca EUROCLIMA

Modello ZHK 2000

Portata m³/h 8.500

Ubicazione Piano 4° pad. F



UTA Sala Server

Marca -

Modello -

Portata -

Ubicazione Locali ex cucina

Pad. F



UTA Dea OBI

Marca TRANE

Modello CCTA023

Portata m³/h 2.300

Ubicazione cortile scarico merci

pad. M



UTA Sala Gessi

Marca VENUS CLIMA

Modello CTA012

Portata m³/h 700

Ubicazione tetto piano pad. M



UTA DEA

Marca PLCLIMA

Modello
URC6000HR

Portata m³/h 6000

Ubicazione tetto piano
camera calda pad F



UTA Centro Trasfusionale

Marca -

Modello -

Portata m³/h -

Ubicazione sottotetto pad. P



Centrali estrazioni aria

Estrazione Bagni pad. D

Marca LORAN

Modello CTL30

Portata m³/h 3.000

Ubicazione tetto piano pad. D



Estrazione Centro Ciocatto

Marca AIR CAR

Modello -

Portata m³/h 1.500

Ubicazione tetto piano pad. D



**Estrattore/Recuperatore
UTIC/Cardiologia**

Marca LORAN

Modello EAL40

Portata m³/h 4.000

Ubicazione tetto piano pad. D



**Estrattore/recuperatore
Centrale di sterilizzazione**

Marca CLIMAVENETA

Modello A1H25R

Portata m³/h -

Ubicazione piano 4° pad. F



Estrattore Camere Ardeni

Marca -

Modello -

Portata -

Ubicazione sottotetto piano pad.

P



Comprensorio Ospedaliero Amedeo di Savoia

Birago di Vische

Centrali termiche

Le Centrali termiche sono così costituite:

- Amedeo di Savoia

- n° 2 caldaie della potenzialità di Kw 980
- n° 1 caldaia della potenzialità di Kw 1350

- Birago di Vische

- n° 2 caldaie della potenzialità di Kw 800

Totale potenzialità erogata Kw 4910

Centrale termica Ospedale Amedeo di Savoia

Caldaie

Marca ICI

Modello n° 2 GREENOX E90

n° 1 TNA 120

Bruciatori

Marca BALTUR

Modello n° 2 BGN 100P

n° 1 BGN 200P

Ubicazione Centrale termica



Centrale termica Ospedale Birago di Vische

Caldai

Marca CARIMATI

Modello n° 2 IF 1200

Bruciatori

Marca CIB UNIGAS

Modello n° 2 P71M60

Ubicazione Centrale termica



Caldia Sala Settoria

Marca IMMERGAS

Modello VICTRIS TT

Potenzialità 43.8 Kw

Bruciatore atmosferico a condensazione

Ubicazione Retro camere mortuarie



Gruppi refrigeratori

Gruppo frigo a servizio estivo Radiologia

Marca M.T.A. S.p.A.

Modello TAE 201

Refrigerante R22

Ubicazione retro camere
mortuarie



Gruppo frigo a servizio estivo Virologia

Marca M.T.A. S.p.A.

Modello TAE 201

Refrigerante R22

Ubicazione Fronte pad. Umberto I



Gruppo frigo Laboratorio P3

Marca ELECTRA SEVESO LINE

Modello CLS 402 ELNS

Refrigerante R407

Ubicazione retro pad. Umberto I



Gruppo frigo a servizio estivo

Psichiatria

Marca Systemair

Modello SYSCROLL 30

Refrigerante R410A

Ubicazione retro pad. Umberto I



Gruppo frigo Laboratori Università di Torino

Marca M.T.A. S.p.A.

Modello CYGNUS CG 251

Refrigerante R407

Ubicazione retro pad. Q



Gruppo frigo a servizio di Microbiologia e DOMP

Marca ELECTRA Seveso Line

Modello AQL 60 CO B COIL STD PUMP

Refrigerante R407c

Ubicazione tetto piano pad. O



**Gruppo frigo a servizio di
Pneumologia**

Marca Airwell

Modello AQH-A 30

Refrigerante R407

Ubicazione cortile frontale pad.
Rudigoz



**Gruppo frigo a servizio di
Birago di Vische**

Marca M.T.A. S.p.A.

Modello PH 0339/c

Refrigerante R407

Ubicazione retro Birago di Vische



Centrali trattamento aria

UTA Laboratori P3

Marca EUROCLIMA

Modello ZHK 2000

Portata m³/h 13.460

Ubicazione Sottotetto pad.
Umberto I



Estrattore Laboratori P3

Marca EUROCLIMA

Modello ZHK 2000

Portata m³/h 3.300

Ubicazione Sottotetto pad.
Umberto I



UTA Sala Settoria

Marca -

Modello -

Portata m³/h -

Ubicazione Soppalco camere
mortuarie



UTA Psichiatria

Marca SAMP

Modello SPZ1080

Portata m³/h 9.000

Ubicazione Sottotetto pad.
Umberto I



Estrattore Psichiatria

Marca SAMP

Modello SPZ10685

Portata m³/h 4.500

Ubicazione Sottotetto pad.
Umberto I



UTA Birago di Vische

Marca COVENCO

Modello UTA 268

Portata m³/h 24.000

Ubicazione Piano interrato
Pad. Birago Di Vische

