



SERVIZIO SANITARIO NAZIONALE
REGIONE PIEMONTE
Azienda Sanitaria Locale "Città di Torino"
Costituita con D.P.G.R. 13/12/2016 n. 94
Cod. fiscale/P.I. 11632570013
Sede legale: Via San Secondo, 29 – 10128 Torino
☎ 011/5661566 ☎ 011/4393111

Manutenzione ordinaria programmata ed emergente avente carattere di urgenza e indifferibilità di natura edile ed impiantistica, da eseguirsi per un periodo di 24 mesi, presso i Presidi ospedalieri Maria Vittoria e Compensorio ospedaliero Amedeo di Savoia – Birago di Vische (Lotto 1), Torino Nord Emergenza San Giovanni Bosco (Lotto 2) e Martini (Lotto 3)

Categoria di progetto Opere edili

Documento ***LOTTO 1 – Compensorio ospedaliero Amedeo di Savoia – Birago di Vische - Manutenzione Serramenti (non REI) su vie d'esodo – Planimetria Padiglioni: livelli 1,2,3 con identificazione serramenti su vie d'esodo (fogli 1 e 2)***

Processo: L-2-18 n. documento ARC-052-12 del 25/06/2018
Attività: 12-18

Progetto	S.C. TECNICO AREA OSPEDALIERA - ASL Città di Torino Via Medail 16 – 10144 Torino
----------	--

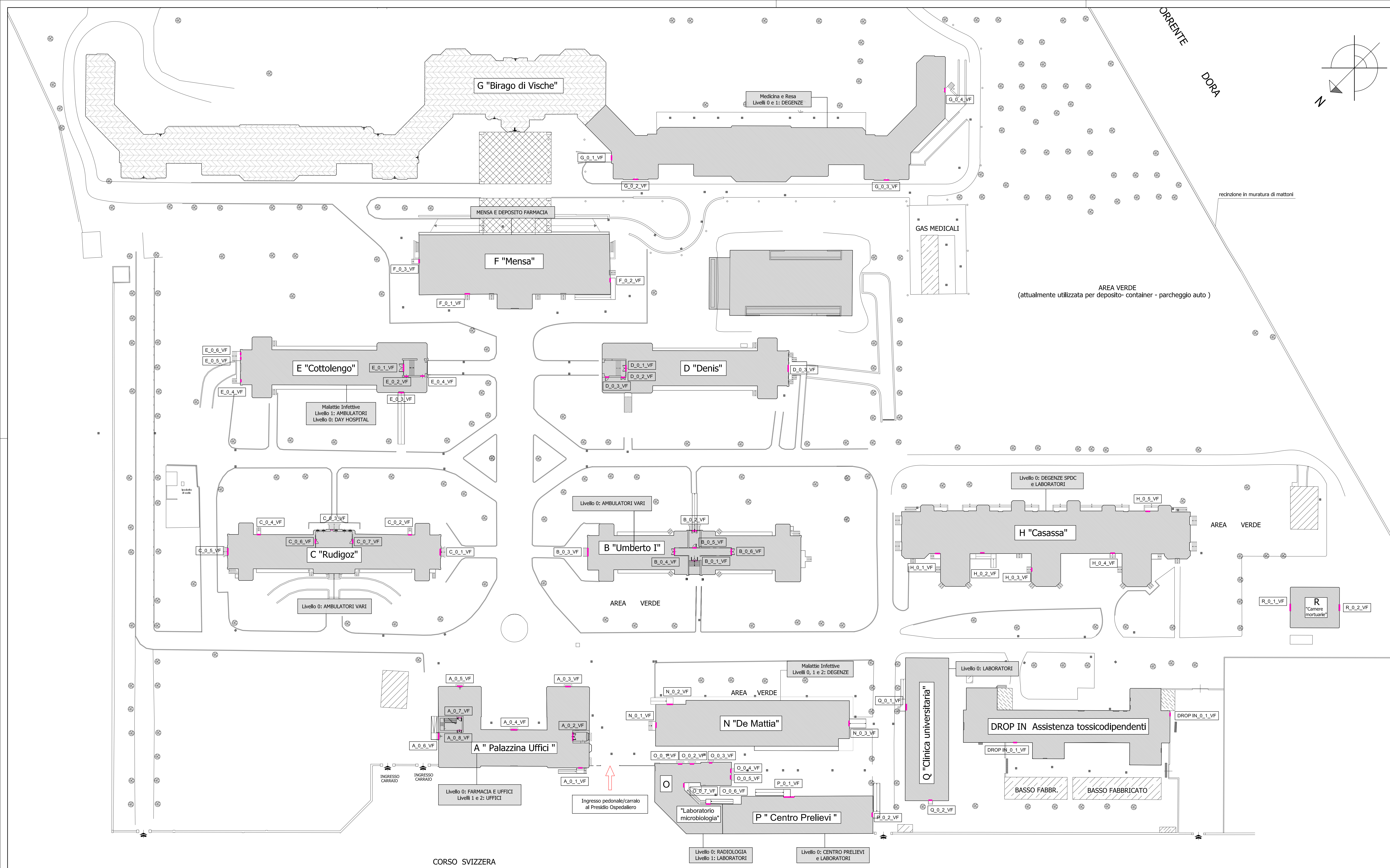
Approvato da

Responsabile del Procedimento

Data approvazione

Arch. Remo Viberti





A.S.L. TO2 Azienda Sanitaria Locale C.so Svizzera 164 - 10149 Torino		Costituita con D.P.G.R n.81 del 17/12/2007 Codice Fiscale/Partita IVA 09737190018		REGIONE PIEMONTE Non c'è cura senza cuore
Comprensorio Ospedaliero Amedeo di Savoia - Birago di Vische				
Corso Svizzera 164-178				
				Piano 0
Lavori di manutenzione edilizia ordinaria e straordinaria emergente presso le sedi ospedaliere e territoriali ASL TO2 con gestione Direzione Tecnica Area Ovest				
LIVELLO DI PROGETTAZIONE: progetto definitivo				
CATEG. PROG.: Serramenti				
PARTE D'OPERA:				
Planimetrie - Identificazione serramenti su vie d'esodo				
SCALE:	1:400	FOGLIO:	1/2	
numero documento:	ARC-052-12	data del documento:	13/09/2012	
stato del documento:	Approvato	box:	1	
PROGETTO: DIREZIONE TECNICA AREA OVEST S.C. TECNICO PROGETTI INTEGRALI AREA OVEST Via Medali 16 - 10144 Torino				
CODICE PROGETTO:	MEI-29-12	CODICE PROCESSO:	L-2-18	
DISEGNATORE:	A. Riccardonna - ESSEPIESSE	PROGETTISTA:	Ing. A. Gesmundo	ATTIVITA': 12-18
RESP. DEL PROCEDIMENTO approvato da Ing. A. Gesmundo		data approvazione:		



A.S.L. TO2

Azienda Sanitaria Locale
C.so Svizzera 164 - 10149 Torino

Costituita con D.P.G.R n.81 del 17/12/2007
Codice Fiscale/Partita IVA 09737190018



REGIONE PIEMONTE
Non c'è cura senza cuore
Sistema Sanitario Regionale del Piemonte

Comprensorio Ospedaliero Amedeo di Savoia - Birago di Vische

Corso Svizzera 164-178

Piano

1-2

Lavori di manutenzione edilizia ordinaria e straordinaria emergente presso

le sedi ospedaliere e territoriali ASL TO2 con gestione Direzione Tecnica Area Ovest

LIVELLO DI PROGETTAZIONE:

progetto definitivo

CATEG. PROG.:

Serramenti

PARTE D'OPERA:

Planimetrie - Identificazione serramenti su vie d'esodo

SCALE

FOGLIO

numero documento

data del documento

stato del documento

box

PROGETTO:

DIREZIONE TECNICA AREA OVEST

S.C. TECNICO PROGETTI INTEGRALI AREA OVEST

Via Medail 16 - 10144 Torino

CODICE PROGETTO

CODICE PROCESSO L-2-18

ATTIVITA' 12-18

DISEGNATORE

PROGETTISTA

RESP. DI PROGETTO

RESP. DEL PROCEDIMENTO

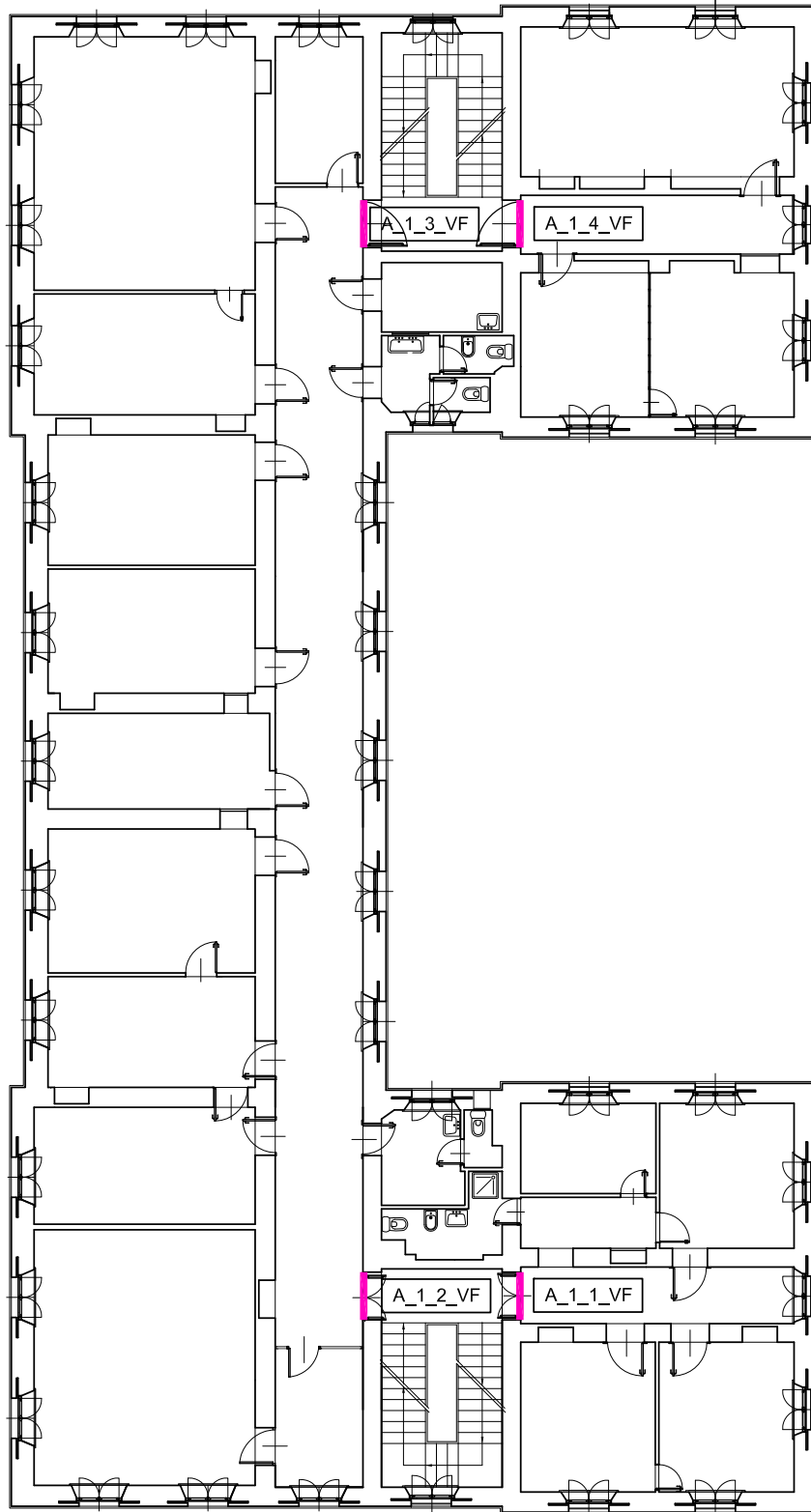
approvato da

data approvazione

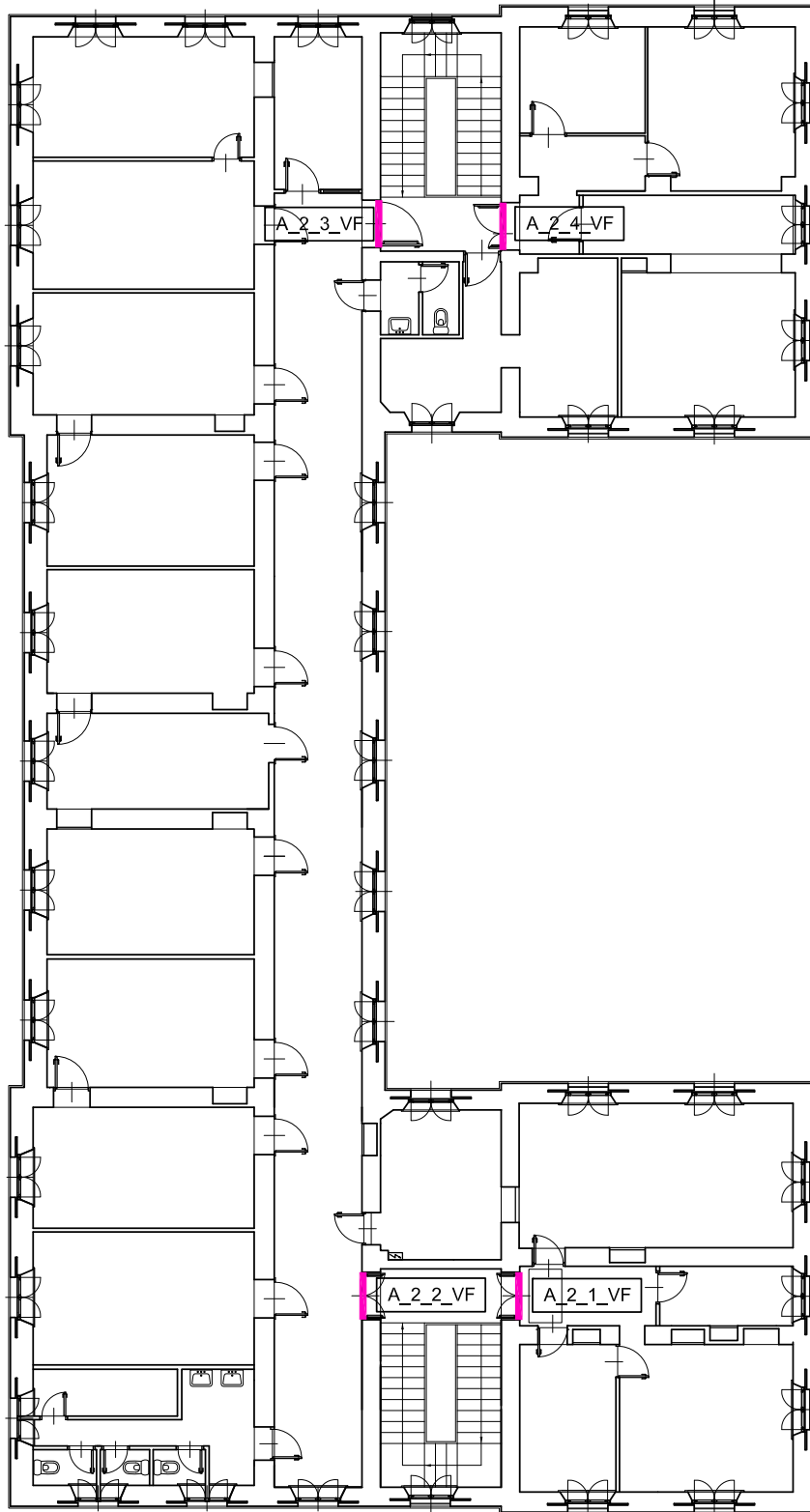
" Palazzina Uffici "

Padiglione A - livello 1

scala 1:200



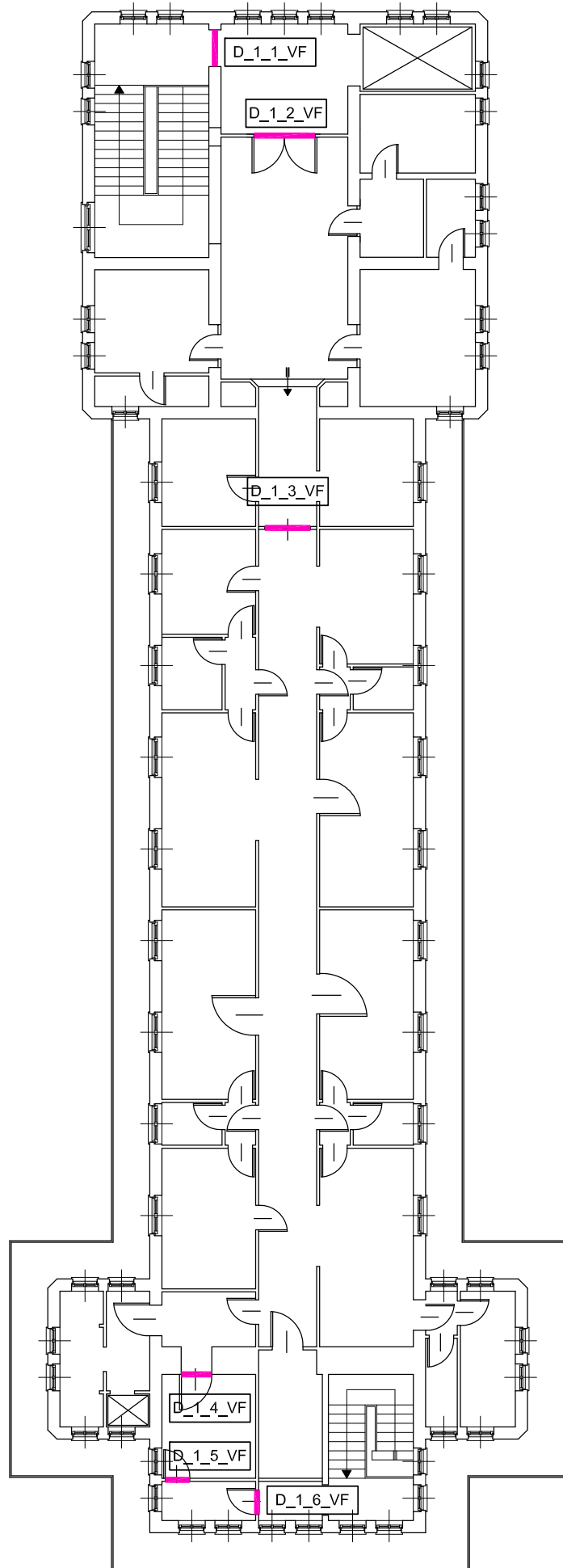
" Palazzina Uffici "
Padiglione A - livello 2
scala 1:200



" DENIS "

Padiglione D - livello 1

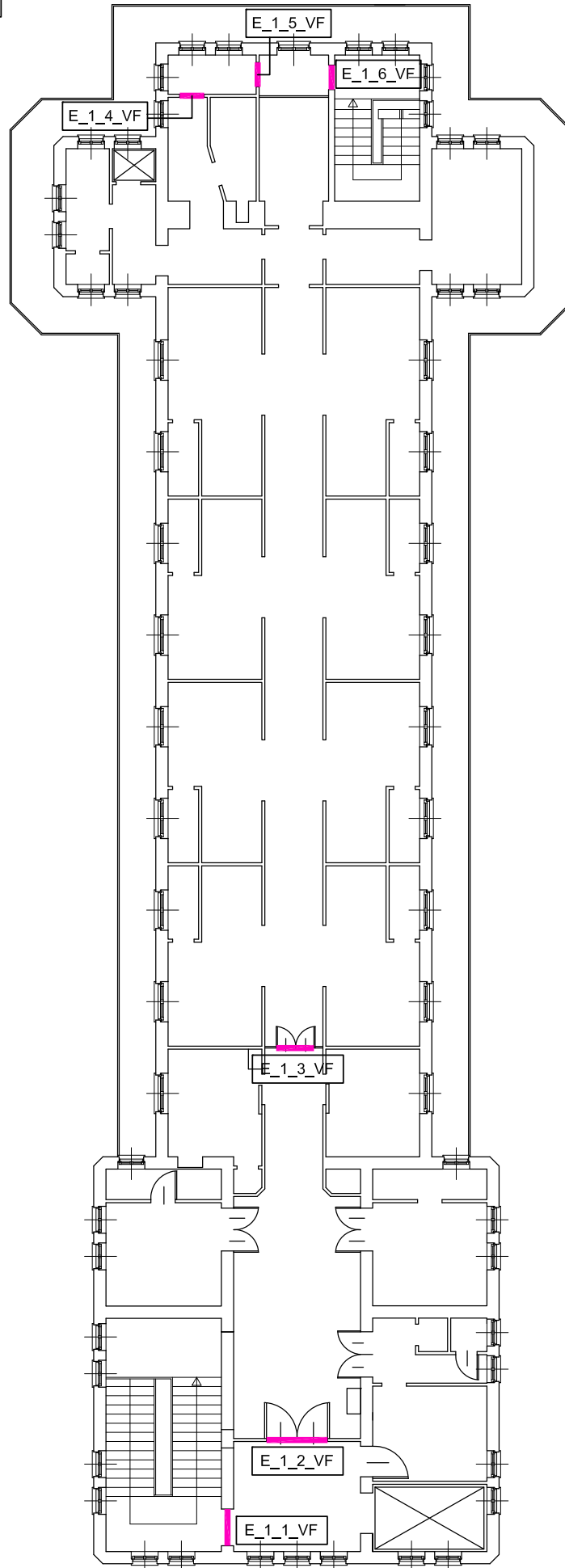
scala 1:200



" COTTOLENGO "

Padiglione E - livello 1

scala 1:200



" Laboratorio microbiologia "

Padiglione O - livello 1

scala 1:200

