



SERVIZIO SANITARIO NAZIONALE
 REGIONE PIEMONTE
 Azienda Sanitaria Locale "Città di Torino"
 Costituita con D.P.G.R. 13/12/2016 n. 94
 Cod. fiscale/P.I. 11632570013
 Sede legale: Via San Secondo, 29 – 10128 Torino
 ☎ 011/5661566 ☎ 011/4393111

Servizio di verifica e manutenzione periodica comprensivo di interventi straordinari in regime di pronta disponibilità dei Gruppi statici di continuità CEI 64-8/7 in dotazione ai Presidi ospedalieri OMV-SGB, Comprensorio ospedaliero OAS-BV e ai Presidi territoriali delle Circ. 4, 5, 6 e 7 dell'Azienda Sanitaria Locale "Città di Torino"

Periodo: 24 mesi

Livello di progettazione	Progetto Esecutivo
Categoria di progetto	Generale
Documento	Schede tecniche con ubicazione UPS ed alimentatori – Presidio Ospedaliero T.N.E. San Giovanni Bosco ed R.S.A. Via Botticelli, 130

Processo:	S-4-16	n. documento	RVB-019-17	del	13/11/2017
Attività:	12-16				

<i>Progetto</i>	S. C. TECNICO ex ASL TO2 Via Medail 16 – 10144 Torino
-----------------	---

Autore

Progettista

Responsabile di progetto

Approvato da

Responsabile del Procedimento

Data approvazione

Arch. Remo Viberti



ELENCO - UBICAZIONE**GRUPPI DI CONTINUITA' - ALIMENTATORI STABILIZZATI PER CABINE ELETTRICHE - ACCUMULATORI**

<i>N° UPS</i>	<i>Descrizione Reparto</i>	<i>Piano</i>	<i>Marca/Tipo UPS</i>	<i>Potenza</i>	<i>Matricola</i>	<i>Note</i>
PRESIDIO OSPEDALIERO TORINO NORD EMERGENZA "SAN GIOVANNI BOSCO"						
1	Ausiliari Cabina Elettrica MT/BT	Interrato	ABLER ELECTRONICS	6 KVA	MA1546B21035	ALS-001-17
1	Blocco Operatorio Corpo "D"	Quarto	POWERTRONIX ATLAS	80 KVA	310081405	ALS-002-17
1	Locale Antincendio	Interrato	MGE COMET S11	7 KVA	212°1300B	ALS-003-17
1	Utenze vitali Corpo "F"	Terreno/primo/terzo/quarto	CHLORIDE EDP	300 KVA	B19642	ALS-004-17
1	Utenze vitali Corpo "F"	Terreno/primo/terzo/quarto	CHLORIDE EDP	300 KVA	B19641	ALS-005-17
1	Anatomia Patologica/Cardiologia/Attività Corpo "A1"	Interrato Corpo "E"/Piano terreno Corpo "A1"/Terzo piano Corpo "A"	EMERSON APM	13X30 KVA	72821393B0028	ALS-006-17
1	Anatomia Patologica/Cardiologia/Attività Corpo "A1"	Interrato Corpo "E"/Piano terreno Corpo "A1"/Terzo piano Corpo "A"	EMERSON APM	13X30 KVA	7282139361000e	ALS-007-17
1	Anatomia Patologica/Cardiologia/Attività Corpo "A1"	Interrato Corpo "E"/Piano terreno Corpo "A1"/Terzo piano Corpo "A"	EMERSON APM	13X30 KVA	72821393b002d	ALS-008-17
1	Endoscopia digestiva/Blocco operatorio/sala UTA/Data Center	Interrato/primo/secondo/terzo	EMERSON APM	17X30 KVA	72821393B002c	ALS-009-17
1	Endoscopia digestiva/Blocco operatorio/sala UTA/Data Center	Interrato/primo/secondo/terzo	EMERSON APM	17X30 KVA	72821393B0024	ALS-010-17
1	Endoscopia digestiva/Blocco operatorio/sala UTA/Data Center	Interrato/primo/secondo/terzo	EMERSON APM	17X30 KVA	728213961000b	ALS-011-17
1	Endoscopia digestiva/Blocco operatorio/sala UTA/Data Center	Interrato/primo/secondo/terzo	EMERSON APM	17X30 KVA	728213961009	ALS-012-17
1	Utenze vitali Endoscopia digestiva/Utenze vitali Blocco operatorio	Primo/Secondo	EMERSON APM	7X30 KVA	7282139610007	ALS-013-17
1	Utenze vitali Endoscopia digestiva/Utenze vitali Blocco operatorio	Primo/Secondo	EMERSON APM	7X30 KVA	72821393B0029	ALS-014-17
1	Medicina d'Urgenza	Quinto	G TEC SR 060T	60 KVA	MC37UT849500006	ALS-015-17
1	Fabbricato Corpo "F"	Dal piano Interrato al piano copertura	NEW AVE CONCEPT POWER	3X100 KVA	3U0386	ALS-016-17
1	Fabbricato Corpo "F"	Dal piano Interrato al piano copertura	NEW AVE CONCEPT POWER	3X100 KVA	3U0387	ALS-017-17
1	Fabbricato Corpo "F"	Dal piano Interrato al piano copertura	NEW AVE CONCEPT POWER	3X100 KVA	3U0388	ALS-018-17
1	Fabbricato Corpo "F"	Dal piano Interrato al piano copertura	NEW AVE CONCEPT POWER	3X100 KVA	3U0389	ALS-019-17
R.S.A. - VIA BOTTICELLI, 130						
1	Illuminazione di sicurezza	Interrato	G TEC ZPN 120 LCD	10 KVA	Z1E013100028	ALS-020-17

	SCHEMA TECNICA UPS	
	OSPEDALE TORINO NORD EMERGENZA "SAN GIOVANNI BOSCO"	
	Piano Interrato – Cabina elettrica MT/BT	

MARCA / MODELLO	ABLER ELECTRONICS
MATRICOLA	MA 1546B21035
POTENZA NOMINALE KVA	6KVA
AUTONOMIA	10 minuti

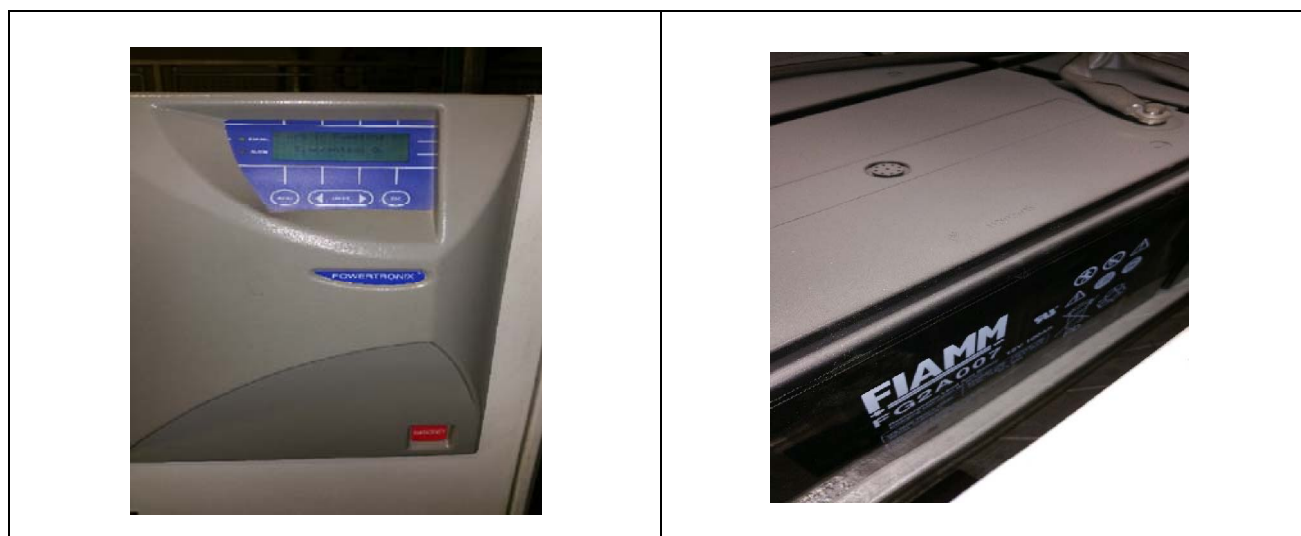
INGRESSO	Tensione nominale	220 V
	Frequenza nominale Hz	50Hz
	Trifase / Monofase	Monofase
USCITA	Tensione nominale	220 V
	Frequenza nominale Hz	50Hz
	Trifase / Monofase	Monofase
BATTERIA	Marca / Modello / Anno	2015
	Tipo	
	Tensione singolo monoblocco Vc.c.	12 V
	Capacità Ah / Configurazione	
	N ° Batterie	7



	SCHEMA TECNICA UPS	
	OSPEDALE TORINO NORD EMERGENZA "SAN GIOVANNI BOSCO"	
	Piano Interrato –Blocco Operatorio IV p. Corpo "D"	

MARCA / MODELLO	POWERTRONIX ATLAS
MATRICOLA	310081405
POTENZA NOMINALE KVA	80 KVA
AUTONOMIA	20 minuti

INGRESSO	Tensione nominale	400 V
	Frequenza nominale Hz	50Hz
	Trifase / Monofase	Trifase
USCITA	Tensione nominale	400 V
	Frequenza nominale Hz	50Hz
	Trifase / Monofase	Trifase
BATTERIA	Marca / Modello / Anno	FIAMM FGA007 - 2013
	Tipo	PIMBO ERMETICO
	Tensione singolo monoblocco Vc.c.	12 V
	Capacità Ah / Configurazione	100 Ah
	N ° Batterie	32



	SCHEDA TECNICA UPS	
	OSPEDALE TORINO NORD EMERGENZA "SAN GIOVANNI BOSCO"	
	Piano Interrato Corpo "A" – Centrale Antincendio	

MARCA / MODELLO	MGE COMET S11
MATRICOLA	212°1300B
POTENZA NOMINALE KVA	7 KVA
AUTONOMIA	30 minuti

INGRESSO	Tensione nominale	400 V
	Frequenza nominale Hz	50Hz
	Trifase / Monofase	Trifase
USCITA	Tensione nominale	400 V
	Frequenza nominale Hz	50Hz
	Trifase / Monofase	Trifase
BATTERIA	Marca / Modello / Anno	2015
	Tipo	
	Tensione singolo monoblocco Vc.c.	12 V
	Capacità Ah / Configurazione	7.2
	N ° Batterie	90



NOTE: Utilizzato per impianto rilevazione fumi.

	SCHEMA TECNICA UPS	
	OSPEDALE TORINO NORD EMERGENZA "SAN GIOVANNI BOSCO"	
	Piano Interrato Corpo "E" – Utenze vitali Corpo "F"	

MARCA / MODELLO	CHLORIDE EDP
MATRICOLA	B19642
POTENZA NOMINALE KVA	300 KVA
AUTONOMIA	30 minuti

INGRESSO	Tensione nominale	400 V
	Frequenza nominale Hz	50Hz
	Trifase / Monofase	Trifase
USCITA	Tensione nominale	400 V
	Frequenza nominale Hz	50Hz
	Trifase / Monofase	Trifase
BATTERIA	Marca / Modello / Anno	FIAMM 2013
	Tipo	ERMETICA AL PIOMBO
	Tensione singolo monoblocco Vc.c.	12 V
	Capacità Ah / Configurazione	100 Ah
	N ° Batterie	120



	SCHEMA TECNICA UPS	
	OSPEDALE TORINO NORD EMERGENZA "SAN GIOVANNI BOSCO"	
	Piano Interrato Corpo "E" – Utenze vitali Corpo "F"	

MARCA / MODELLO	CHLORIDE EDP
MATRICOLA	B19641
POTENZA NOMINALE KVA	300 KVA
AUTONOMIA	30 minuti

INGRESSO	Tensione nominale	400 V
	Frequenza nominale Hz	50Hz
	Trifase / Monofase	Trifase
USCITA	Tensione nominale	400 V
	Frequenza nominale Hz	50Hz
	Trifase / Monofase	Trifase
BATTERIA	Marca / Modello / Anno	FIAMM 2013
	Tipo	ERMETICA AL PIOMBO
	Tensione singolo monoblocco Vc.c.	12 V
	Capacità Ah / Configurazione	100 Ah
	N ° Batterie	120



	SCHEDA TECNICA UPS	
	OSPEDALE TORINO NORD EMERGENZA "SAN GIOVANNI BOSCO"	
	Piano Interrato Corpo "A" – Locali ex art. 20	

MARCA / MODELLO	EMERSON APM
MATRICOLA	72821393B0028
POTENZA NOMINALE KVA	390 – (totale 13 moduli)
AUTONOMIA	20 minuti

INGRESSO	Tensione nominale	400 V
	Frequenza nominale Hz	50Hz
	Trifase / Monofase	Trifase
USCITA	Tensione nominale	400 V
	Frequenza nominale Hz	50Hz
	Trifase / Monofase	Trifase
BATTERIA	Marca / Modello / Anno	ENERSYS – 2014
	Tipo	12 HX 560
	Tensione singolo monoblocco Vc.c.	12 V
	Capacità totale Ah	390
	N °monoblocchi Batterie	3x36



	SCHEDA TECNICA UPS
	PRESIDIO: OSPEDALE TORINO NORD EMERGENZA "SAN GIOVANNI BOSCO"
	Piano Interrato Corpo "A" – Locali ex art. 20

MARCA / MODELLO	EMERSON APM
MATRICOLA	7282139361000e
POTENZA NOMINALE KVA	390 – (totale 13 moduli)
	20 minuti

INGRESSO	Tensione nominale	400 V
	Frequenza nominale Hz	50Hz
	Trifase / Monofase	Trifase
USCITA	Tensione nominale	400 V
	Frequenza nominale Hz	50Hz
	Trifase / Monofase	Trifase
BATTERIA	Marca / Modello / Anno	ENERSYS – 2014
	Tipo	12 HX 560
	Tensione singolo monoblocco Vc.c.	12 V
	Capacità totale Ah	390
	N °monoblocchi Batterie	3x36



ALS-007-17

	SCHEDA TECNICA UPS
	PRESIDIO: OSPEDALE TORINO NORD EMERGENZA "SAN GIOVANNI BOSCO"
	Piano Interrato Corpo "A" – Locali ex art. 20

MARCA / MODELLO	EMERSON APM
MATRICOLA	72821393b002d
POTENZA NOMINALE KVA	390 – (totale 13 moduli)
	20 minuti

INGRESSO	Tensione nominale	400 V
	Frequenza nominale Hz	50Hz
	Trifase / Monofase	Trifase
USCITA	Tensione nominale	400 V
	Frequenza nominale Hz	50Hz
	Trifase / Monofase	Trifase
BATTERIA	Marca / Modello / Anno	ENERSYS – 2014
	Tipo	12 HX 560
	Tensione singolo monoblocco Vc.c.	12 V
	Capacità totale Ah	390
	N °monoblocchi Batterie	3x36



	SCHEMA TECNICA UPS	
	PRESIDIO: OSPEDALE TORINO NORD EMERGENZA "SAN GIOVANNI BOSCO"	
	Piano Interrato Corpo "D" – Locali ex art 20	

MARCA / MODELLO	EMERSON APM
MATRICOLA	72821393B002c
POTENZA NOMINALE KVA	510 – (totale 17 moduli)
	20 minuti

INGRESSO	Tensione nominale	400 V
	Frequenza nominale Hz	50Hz
	Trifase / Monofase	Trifase
USCITA	Tensione nominale	400 V
	Frequenza nominale Hz	50Hz
	Trifase / Monofase	Trifase
BATTERIA	Marca / Modello / Anno	ENERSYS – 2014
	Tipo	12 HX 420
	Tensione singolo monoblocco Vc.c.	12 V
	Capacità totale Ah	380
	N °monoblocchi Batterie	5x40



	SCHEDA TECNICA UPS
	PRESIDIO: OSPEDALE TORINO NORD EMERGENZA "SAN GIOVANNI BOSCO"
	Piano Interrato Corpo "D" – Locali ex art 20

MARCA / MODELLO	EMERSON APM
MATRICOLA	72821393B0024
POTENZA NOMINALE KVA	510 – (totale 17 moduli)
	20 minuti

INGRESSO	Tensione nominale	400 V
	Frequenza nominale Hz	50Hz
	Trifase / Monofase	Trifase
USCITA	Tensione nominale	400 V
	Frequenza nominale Hz	50Hz
	Trifase / Monofase	Trifase
BATTERIA	Marca / Modello / Anno	ENERSYS – 2014
	Tipo	12 HX 420
	Tensione singolo monoblocco Vc.c.	12 V
	Capacità totale Ah	380
	N °monoblocchi Batterie	5x40



	SCHEDA TECNICA UPS
	PRESIDIO: OSPEDALE TORINO NORD EMERGENZA "SAN GIOVANNI BOSCO"
	Piano Interrato Corpo "D" – Locali ex art 20

MARCA / MODELLO	EMERSON APM
MATRICOLA	728213961000b
POTENZA NOMINALE KVA	510 – (totale 17 moduli)
	20 minuti

INGRESSO	Tensione nominale	400 V
	Frequenza nominale Hz	50Hz
	Trifase / Monofase	Trifase
USCITA	Tensione nominale	400 V
	Frequenza nominale Hz	50Hz
	Trifase / Monofase	Trifase
BATTERIA	Marca / Modello / Anno	ENERSYS – 2014
	Tipo	12 HX 420
	Tensione singolo monoblocco Vc.c.	12 V
	Capacità totale Ah	380
	N °monoblocchi Batterie	5x40



	SCHEDA TECNICA UPS
	PRESIDIO: OSPEDALE TORINO NORD EMERGENZA "SAN GIOVANNI BOSCO"
	Piano Interrato Corpo "D" – Locali ex art 20

MARCA / MODELLO	EMERSON APM
MATRICOLA	728213961009
POTENZA NOMINALE KVA	510 – (totale 17 moduli)
	20 minuti

INGRESSO	Tensione nominale	400 V
	Frequenza nominale Hz	50Hz
	Trifase / Monofase	Trifase
USCITA	Tensione nominale	400 V
	Frequenza nominale Hz	50Hz
	Trifase / Monofase	Trifase
BATTERIA	Marca / Modello / Anno	ENERSYS – 2014
	Tipo	12 HX 420
	Tensione singolo monoblocco Vc.c.	12 V
	Capacità totale Ah	380
	N °monoblocchi Batterie	5x40




	SCHEDA TECNICA UPS
	OSPEDALE TORINO NORD EMERGENZA "SAN GIOVANNI BOSCO"
	Piano Interrato Corpo "D" – Locali ex art. 20 Utenze vitali

MARCA / MODELLO	EMERSON APM
MATRICOLA	7282139610007
POTENZA NOMINALE KVA	210 (totale 7 moduli)
AUTONOMIA	60 minuti

INGRESSO	Tensione nominale	400 V
	Frequenza nominale Hz	50Hz
	Trifase / Monofase	Trifase
USCITA	Tensione nominale	400 V
	Frequenza nominale Hz	50Hz
	Trifase / Monofase	Trifase
BATTERIA	Marca / Modello / Anno	ENERSYS – 2014
	Tipo	12 HX 560
	Tensione singolo monoblocco Vc.c.	12 V
	Capacità Ah / Configurazione	120
	N ° Batterie	80



	SCHEDA TECNICA UPS
	OSPEDALE TORINO NORD EMERGENZA "SAN GIOVANNI BOSCO"
	Piano Interrato Corpo "D" – Locali ex art. 20 Utenze vitali

MARCA / MODELLO	EMERSON APM
MATRICOLA	72821393B0029
POTENZA NOMINALE KVA	210 (totale 7 moduli)
AUTONOMIA	60 minuti

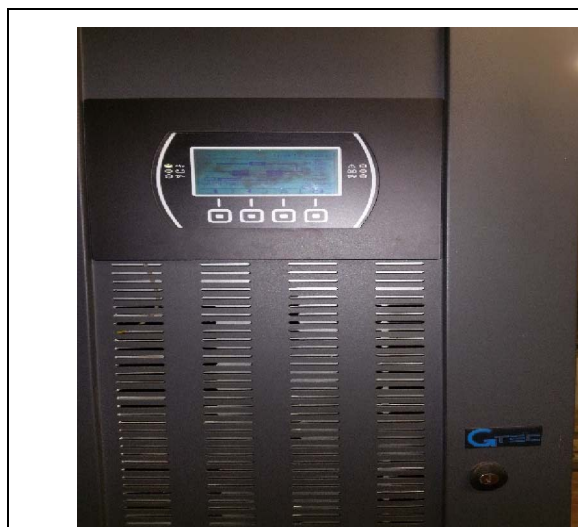
INGRESSO	Tensione nominale	400 V
	Frequenza nominale Hz	50Hz
	Trifase / Monofase	Trifase
USCITA	Tensione nominale	400 V
	Frequenza nominale Hz	50Hz
	Trifase / Monofase	Trifase
BATTERIA	Marca / Modello / Anno	ENERSYS – 2014
	Tipo	12 HX 560
	Tensione singolo monoblocco Vc.c.	12 V
	Capacità Ah / Configurazione	120
	N ° Batterie	80



	SCHEMA TECNICA UPS	
	OSPEDALE TORINO NORD EMERGENZA "SAN GIOVANNI BOSCO"	
	Piano Interrato Corpo "D" – Medicina d'Urgenza	

MARCA / MODELLO	G TEC SR 060T
MATRICOLA	MC37UT849500006
POTENZA NOMINALE KVA	60 KVA
AUTONOMIA	20 minuti

INGRESSO	Tensione nominale	400 V
	Frequenza nominale Hz	50Hz
	Trifase / Monofase	Trifase
USCITA	Tensione nominale	400 V
	Frequenza nominale Hz	50Hz
	Trifase / Monofase	Trifase
BATTERIA	Marca / Modello / Anno	FIAMM FGA007 - 2013
	Tipo	PIMBO ERMETICO
	Tensione singolo monoblocco Vc.c.	12 V
	Capacità Ah / Configurazione	100 Ah
	N ° Batterie	40



	SCHEDA TECNICA UPS	
	OSPEDALE TORINO NORD EMERGENZA "SAN GIOVANNI BOSCO"	
	Piano Interrato Corpo "B" – Fabbricato Corpo "F"	

MARCA / MODELLO	NEW AVE CONCEPT POWER
MATRICOLA	3UO386
POTENZA NOMINALE KVA	3X100 KVA
AUTONOMIA	20 minuti

INGRESSO	Tensione nominale	400 V
	Frequenza nominale Hz	50Hz
	Trifase / Monofase	Trifase
USCITA	Tensione nominale	400 V
	Frequenza nominale Hz	50Hz
	Trifase / Monofase	Trifase
BATTERIA	Marca / Modello / Anno	ELSY POWER LFP 1260 XXU
	Tipo	ERMETICA AL PIOMBO
	Tensione singolo monoblocco Vc.c.	12 V
	Capacità Ah / Configurazione	55 Ah
	N ° Batterie	150



	SCHEMA TECNICA UPS	
	OSPEDALE TORINO NORD EMERGENZA "SAN GIOVANNI BOSCO"	
	Piano Interrato Corpo "B" – Fabbricato Corpo "F"	

MARCA / MODELLO	NEW AVE CONCEPT POWER
MATRICOLA	3UO387
POTENZA NOMINALE KVA	3X100 KVA
AUTONOMIA	20 minuti

INGRESSO	Tensione nominale	400 V
	Frequenza nominale Hz	50Hz
	Trifase / Monofase	Trifase
USCITA	Tensione nominale	400 V
	Frequenza nominale Hz	50Hz
	Trifase / Monofase	Trifase
BATTERIA	Marca / Modello / Anno	ELSY POWER LFP 1260 XXU
	Tipo	ERMETICA AL PIOMBO
	Tensione singolo monoblocco Vc.c.	12 V
	Capacità Ah / Configurazione	55 Ah
	N ° Batterie	150



	SCHEDA TECNICA UPS	
	OSPEDALE TORINO NORD EMERGENZA "SAN GIOVANNI BOSCO"	
	Piano Interrato Corpo "B" – Fabbricato Corpo "F"	

MARCA / MODELLO	NEW AVE CONCEPT POWER
MATRICOLA	3UO388
POTENZA NOMINALE KVA	3X100 KVA
AUTONOMIA	20 minuti

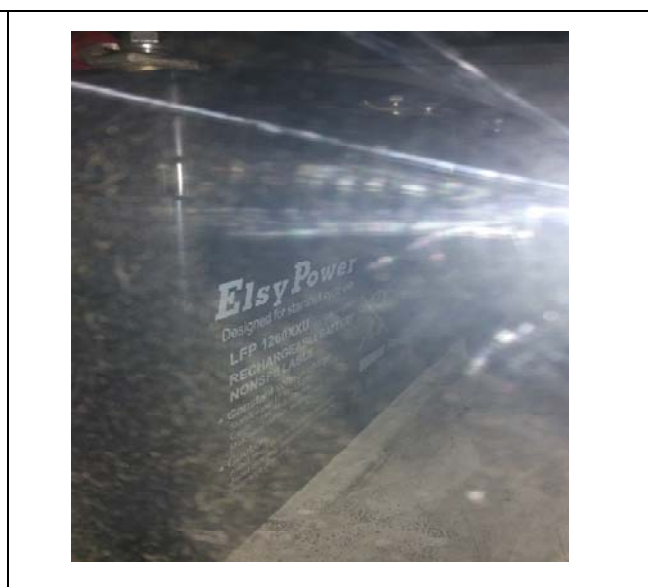
INGRESSO	Tensione nominale	400 V
	Frequenza nominale Hz	50Hz
	Trifase / Monofase	Trifase
USCITA	Tensione nominale	400 V
	Frequenza nominale Hz	50Hz
	Trifase / Monofase	Trifase
BATTERIA	Marca / Modello / Anno	ELSY POWER LFP 1260 XXU
	Tipo	ERMETICA AL PIOMBO
	Tensione singolo monoblocco Vc.c.	12 V
	Capacità Ah / Configurazione	55 Ah
	N ° Batterie	150



	SCHEMA TECNICA UPS	
	OSPEDALE TORINO NORD EMERGENZA "SAN GIOVANNI BOSCO"	
	Piano Interrato Corpo "B" – Fabbricato Corpo "F"	

MARCA / MODELLO	NEW AVE CONCEPT POWER
MATRICOLA	3UO389
POTENZA NOMINALE KVA	3X100 KVA
AUTONOMIA	20 minuti

INGRESSO	Tensione nominale	400 V
	Frequenza nominale Hz	50Hz
	Trifase / Monofase	Trifase
USCITA	Tensione nominale	400 V
	Frequenza nominale Hz	50Hz
	Trifase / Monofase	Trifase
BATTERIA	Marca / Modello / Anno	ELSY POWER LFP 1260 XXU
	Tipo	ERMETICA AL PIOMBO
	Tensione singolo monoblocco Vc.c.	12 V
	Capacità Ah / Configurazione	55 Ah
	N ° Batterie	150



	SCHEMA TECNICA UPS	
	PRESIDIO:R.S.A. – VIA BOTTICELLI 130	
	Cabina elettrica	

MARCA / MODELLO	G Tec ZPN 120 LCD
MATRICOLA	Z1E013100028
POTENZA NOMINALE KVA	10
AUTONOMIA	15 minuti

INGRESSO	Tensione nominale	220 V
	Frequenza nominale Hz	50Hz
	Trifase / Monofase	Monofase
USCITA	Tensione nominale	220 V
	Frequenza nominale Hz	50Hz
	Trifase / Monofase	Monofase
BATTERIA	Marca / Modello / Anno	2013
	Tipo	
	Tensione singolo monoblocco Vc.c.	12 V
	Capacità Ah / Configurazione	9
	N ° Batterie	20

	<p>NOTE: Utilizzato per l'illuminazione di sicurezza</p>
---	---

**La presente copia e' conforme all'originale depositato
presso gli archivi dell'Azienda ASL Citta' di Torino**

AA-BF-4F-35-C2-EC-F9-C1-F1-69-5D-FF-2C-0C-55-E5-74-91-0F-05

CAdES 1 di 1 del 28/11/2017 15:14:52

Soggetto: REMO VIBERTI VBRME57S08L219R

Validità certificato dal 21/11/2016 15:19:42 al 25/11/2019 23:59:59

Rilasciato da InfoCert Firma Qualificata 2, INFOCERT SPA, IT con S.N. 2C9C 48