

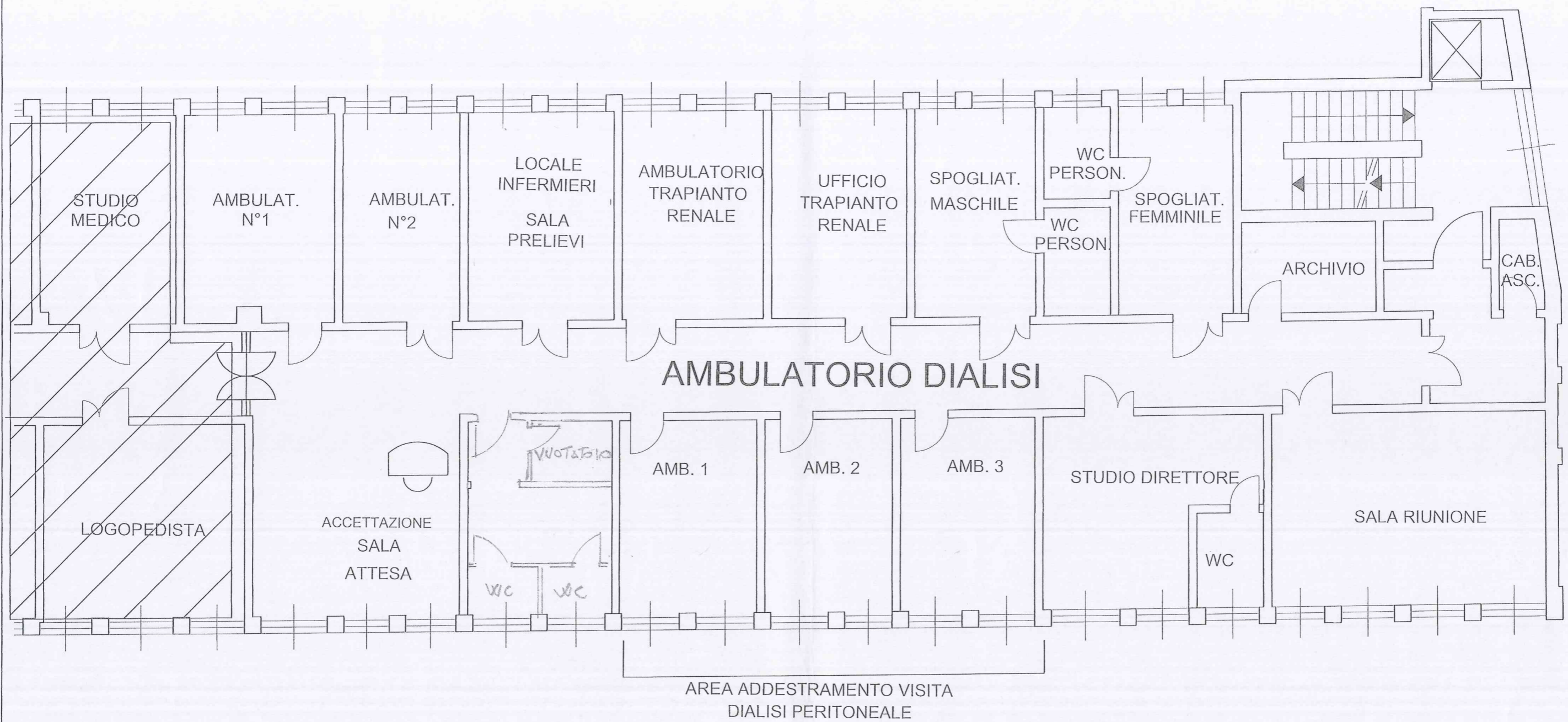
2/8/17 elabor. con
 MB info spm

TITOLO
 NUOVO REPARTO DI DIALISI
 PRESSO LA PALAZZINA DIALISI
 PIANO PRIMO
 STUDIO DI FATTIBILITA'

COMMITTENTE
 ASL - CITTA' DI TORINO
 OSPEDALE MARTINI
 S.C. TECNICO PATRIMONIO INGEGNERIA CLINICA

Arch. Antonietta PASTORE
 Ing. Maria Teresa LOMBARDI

FILE	FOGLIO 00	SEGUE ---
ELAB.	Agg. 1	APPR.
REV.	DATA	LUGLIO 2017



2/8/2017 NB *Chiodi* *Chiu* *de* *Me*

TITOLO NUOVO REPARTO AMBULATORI DIALISI PRESSO LA PALAZZINA DIALISI PIANO TERZO STUDIO DI FATTIBILITA'	COMMITTENTE ASL - CITTA' DI TORINO OSPEDALE MARTINI S.C. TECNICO PATRIMONIO INGEGNERIA CLINICA	Arch. Antonietta PASTORE Ing. Maria Teresa LOMBARDI		FILE	FOGLIO 00	SEGUE --	
		ELAB.	Agg. 1	APPR.			
			DATA	MAR. 2017			